

## Fjellskredovervåkingen - dagsrapport 07. juli, 2016

Seksjon for fjellskred, NVE



### Objekt: Veslemannen

#### Faregrad: GUL

NVE overvåker kontinuerlig og i sann tid fire ustabile fjellparti som alle utgjør en høy risiko for fjellskred. Hvert fjellparti har til enhver tid et farenivå etter skala på fire trinn: Lav (grønn), moderat (gul), høy (oransje) og ekstrem (rød) fare.

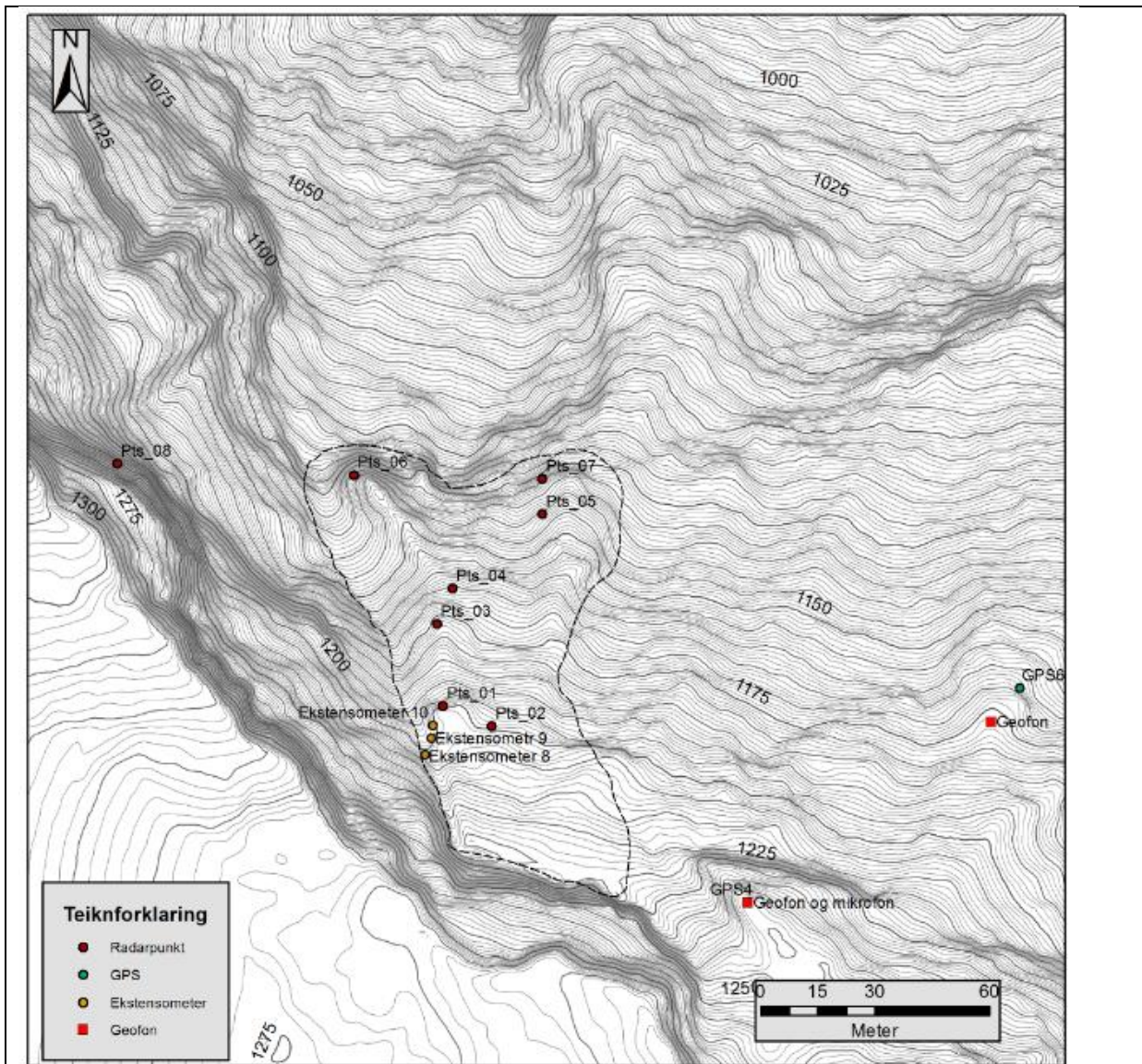
**Fjellpartiet Veslemannen, som er en lokalt parti av det ustabile fjellet Mannen, har hatt jevne bevegelser den siste uken, og er på ca. 10 mm pr døgn i det øvre området. Bevegelsen i nedre område er vesentlig mindre, ca. 2 mm den siste uka. Farenivået er gult.**

*Veslemannen, a small sector of the large unstable rockslope failure Mannen, have had stable displacements the last week. The movements in the upper part are about 10 mm/day, and 2 mm/week in the lower part. The hazard level is moderate (yellow).*

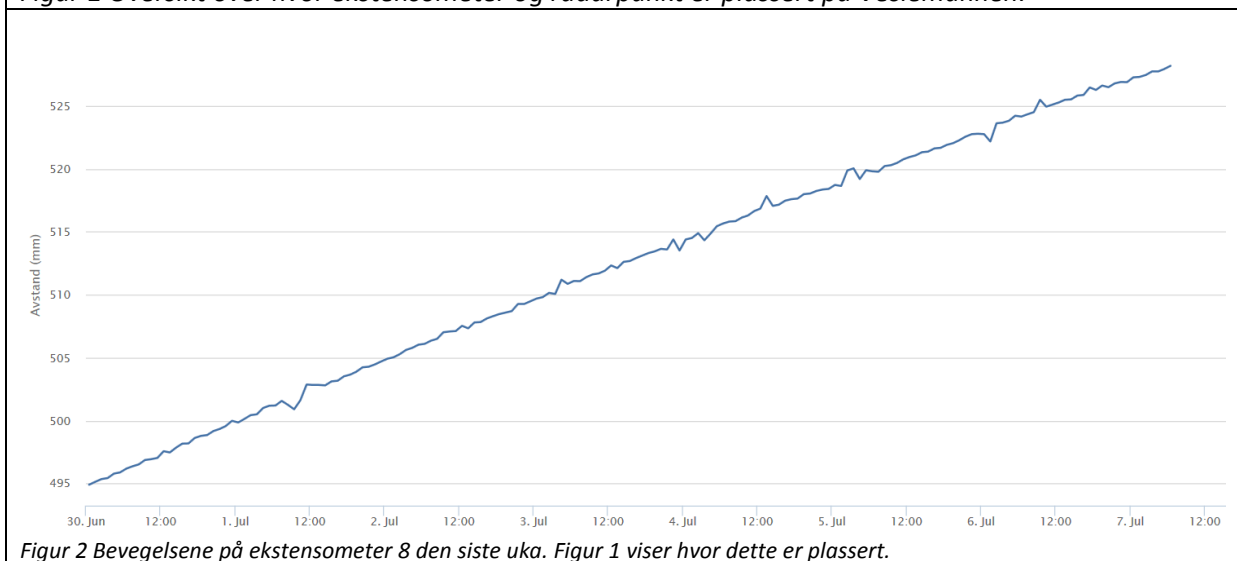
Dagens situasjon med måledata er vist i tabell 1. Kart over området med lokalisering av målepunkter som brukes i tabell og i kurver over bevegelse er vist i figur 1. Figur 2 viser bevegelsene siste uke på ekstensometer 8, som sammen med ekstensometer 9 og 10 gir totalbevegelsen i et punkt i øvre del.

Tabell 1. Måledata oppdatert 07.07 kl. 08:30.

Instrument	Siste døgn	Siste uke
Øvre område, sum ekstensometer 8, 9 og 10 (mm)	10,4	73
Øvre område, radar - punkt 1 (mm)	10,6	61
Nedre område, radar - punkt 6 (mm)	0,3	2,2
Temperatur	1°C	
Nedbør (mm)	2	18



Figur 1 Oversikt over hvor ekstensometer og radarpunkt er plassert på Veslemannen.



Figur 2 Bevegelsene på ekstensometer 8 den siste uka. Figur 1 viser hvor dette er plassert.

Kontaktperson Lars Harald Blikra, tlf. 464 11 148