



Fjellskredovervåkingen - dagsrapport 19. juli, 2016

Seksjon for fjellskred, NVE



Objekt: Veslemannen

Faregrad: GUL

NVE overvåker kontinuerlig og i sann tid fire ustabile fjellparti som alle utgjør en høy risiko for fjellskred. Hvert fjellparti har til enhver tid et farenivå etter skala på fire trinn: Lav (grønn), moderat (gul), høy (oransje) og ekstrem (rød) fare.

Fjellpartiet Veslemannen, som er en lokalt parti av det ustabile fjellet Mannen. Bevegelsen har økt litt siste døgn på grunn av nedbør og er mellom 16 og 20 mm pr døgn i det øvre området.

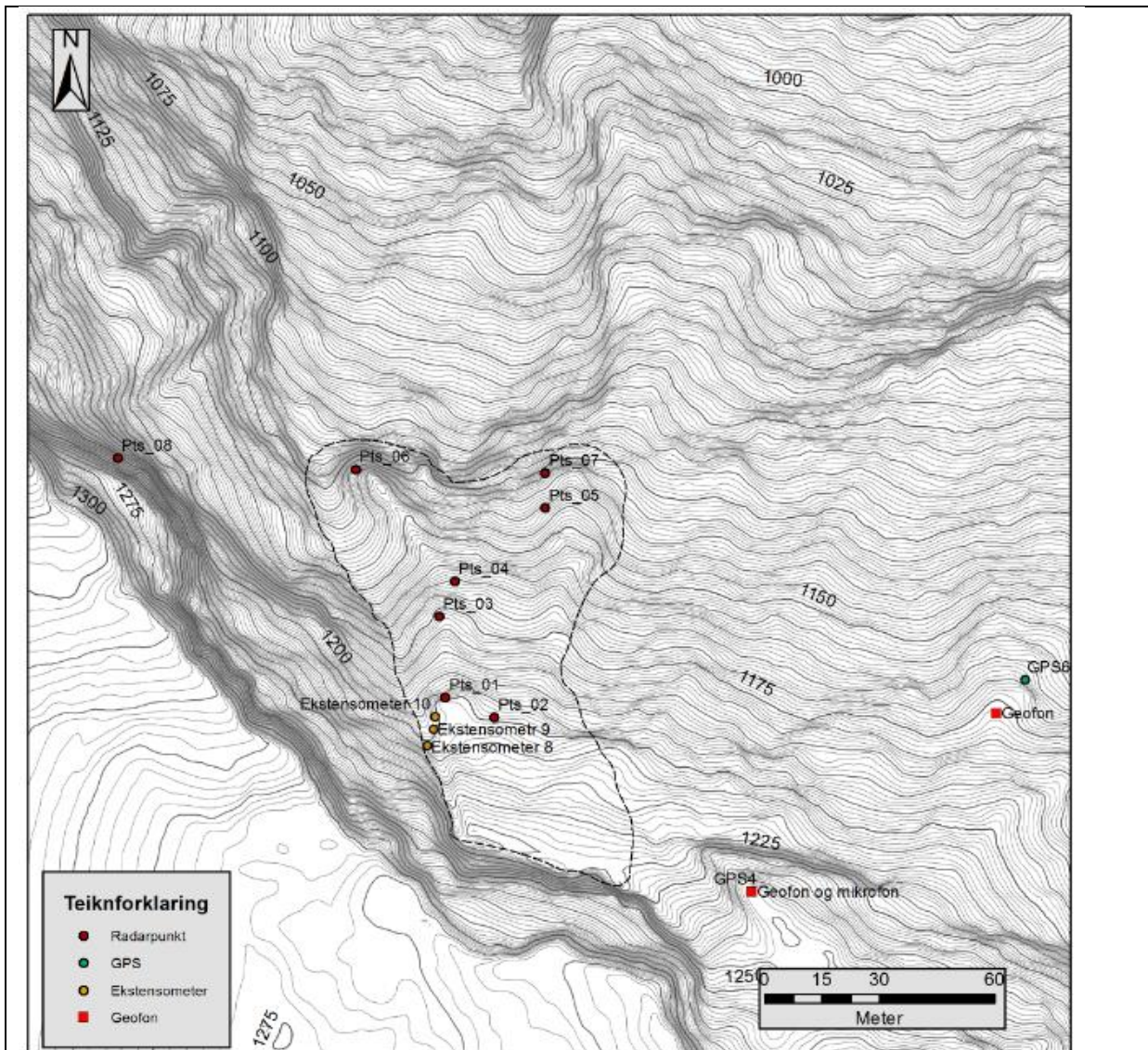
Bevegelsen i nedre område er fremdeles vesentlig mindre, ca. 2 mm den siste uka. Farenivået er gult.

Veslemannen, a small sector of the large unstable rockslope failure Mannen, have had some increased movements the last day due to precipitation. The movements in the upper part are from 16 to 20 mm/day, and 2 mm/week in the lower part. The hazard level is moderate (yellow).

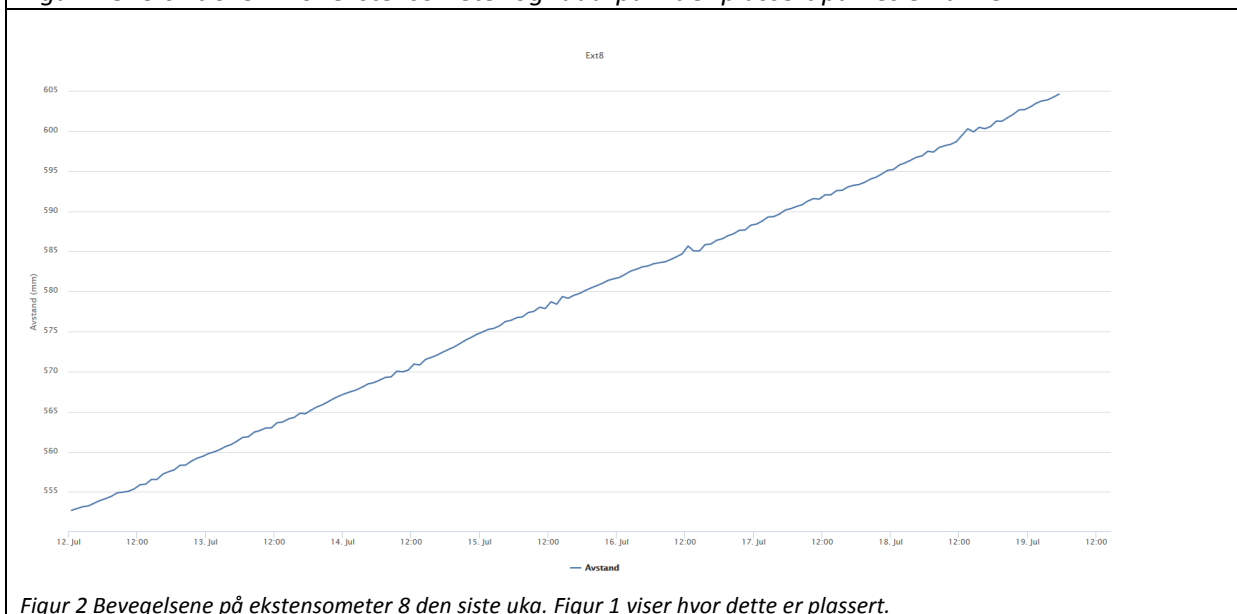
Dagens situasjon med måledata er vist i tabell 1. Kart over området med lokalisering av målepunkter som brukes i tabell og i kurver over bevegelse er vist i figur 1. Figur 2 viser bevegelsene siste uke på ekstensometer 8, som sammen med ekstensometer 9 og 10 gir totalbevegelsen i et punkt i øvre del.

Tabell 1. Måledata oppdatert 19.07 kl. 08:00

| Instrument | Siste døgn | Siste uke |
|--|------------|-----------|
| Øvre område, sum ekstensometer 8, 9 og 10 (mm) | 19,7 | 120,3 |
| Øvre område, radar - punkt 1 (mm) | 16,6 | 92,7 |
| Nedre område, radar - punkt 6 (mm) | 0,7 | 2,3 |
| Temperatur | 5,2°C | |
| Nedbør (mm) | 0,1 | 17,8 |



Figur 1 Oversikt over hvor ekstensometer og radarpunkt er plassert på Veslemannen.



Figur 2 Bevegelsene på ekstensometer 8 den siste uka. Figur 1 viser hvor dette er plassert.

Kontaktperson Jarle Hole, tlf. 464 11 146