

Fjellskredovervåkingen - dagsrapport 21. juli, 2016

Seksjon for fjellskred, NVE



Objekt: Veslemannen

Faregrad: GUL

NVE overvåker kontinuerlig og i sann tid fire ustabile fjellparti som alle utgjør en høy risiko for fjellskred. Hvert fjellparti har til enhver tid et farenivå etter skala på fire trinn: Lav (grønn), moderat (gul), høy (oransje) og ekstrem (rød) fare.

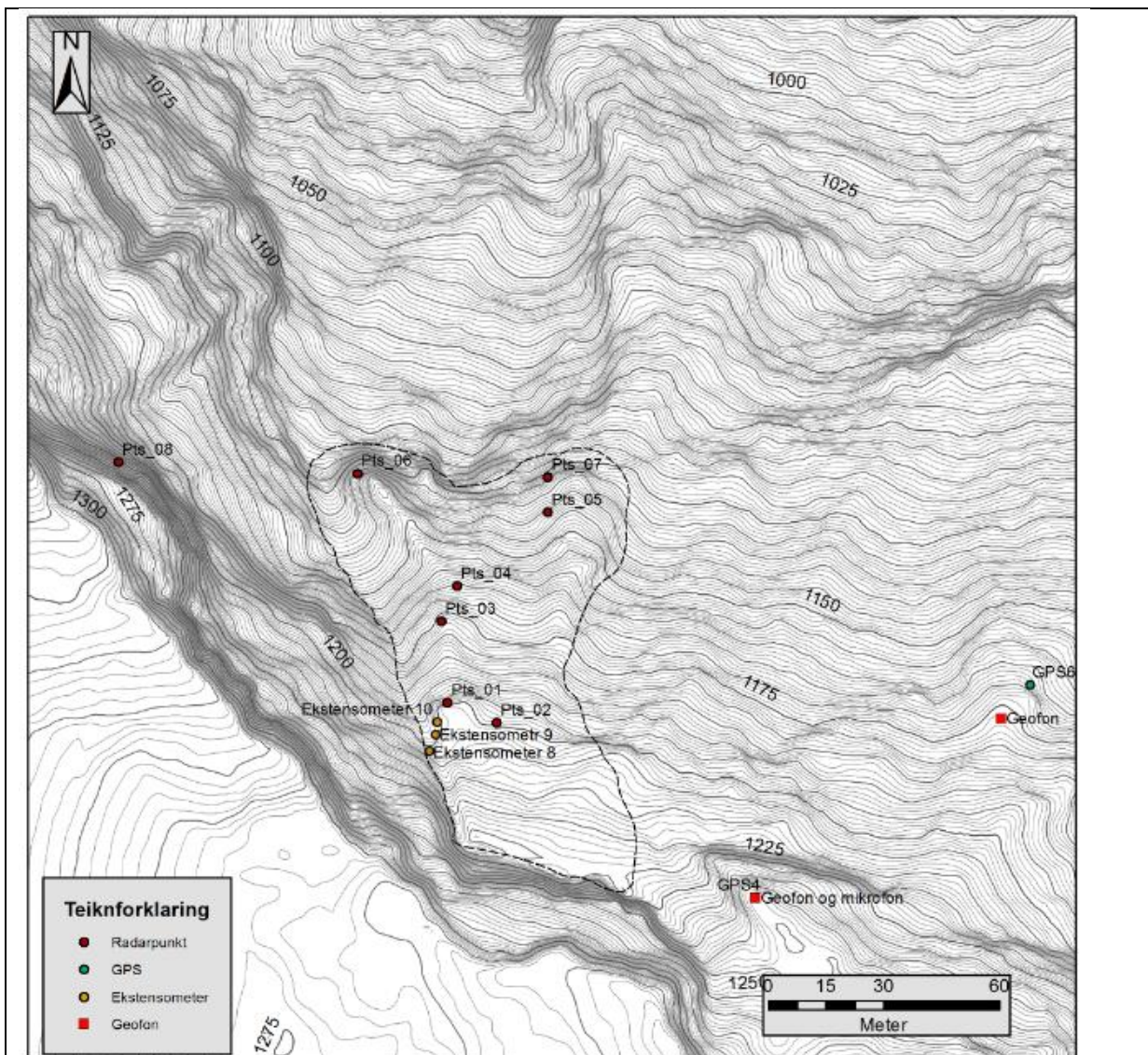
Fjellpartiet Veslemannen er et relativt lite, lokalt parti, av det ustabile fjellet Mannen. Det er store sesongmessige variasjoner i Veslemannen, og en ser at fjellpartiet er svært letpåvirket av nedbør. Det er også store forskjeller i bevegelsene av Veslemannen, hvor en øvre del (ca 1000 m³) er det området som beveger seg mest. Bevegelsen har økt noe også siste døgn, og er mellom 20 og 23 mm pr døgn i det øvre området, men det er ingen tegn til en akslerasjonsfase. God korrelasjon i bevegelsen for det øvre området for ekstensometrene og radar. Bevegelsen i nedre område er fremdeles vesentlig mindre, ca. 2 mm den siste uka. Farenivået er gult.

Veslemannen, a small sector of the large unstable rockslope failure Mannen, have had some increased movements the last day. The seasonal difference in movements are big, and Veslemannen is easily affected by precipitation. It's big difference in the movements in Veslemannen, and the upper part of the unstable rockslope (ca 1000 m³) moves the most, but no sign of acceleration phase. The movements in the upper part are from 20 to 23 mm/day, and around 2 mm/week in the lower part. Good correlation between the extensometers and radar. The hazard level is moderate (yellow).

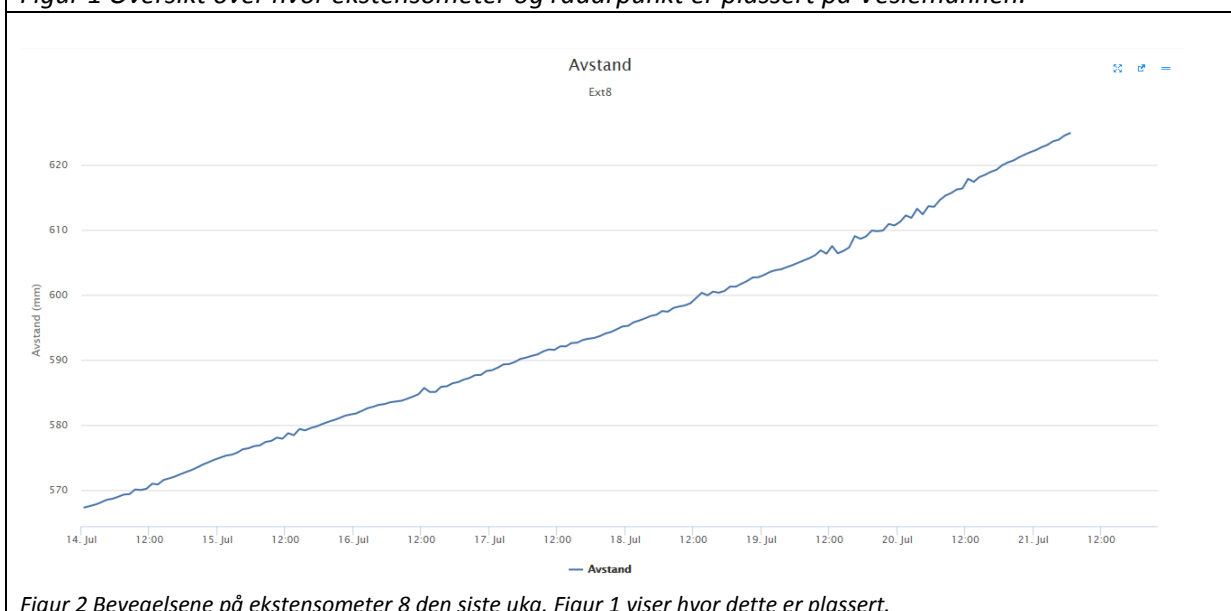
Dagens situasjon med måledata er vist i tabell 1. Kart over området med lokalisering av målepunkter som brukes i tabell og i kurver over bevegelse er vist i figur 1. Figur 2 viser bevegelsene siste uke på ekstensometer 8, som sammen med ekstensometer 9 og 10 gir totalbevegelsen i et punkt i øvre del.

Tabell 1. Måledata oppdatert 21.07 kl. 08:00

Instrument	Siste døgn	Siste uke
Øvre område, sum ekstensometer 8, 9 og 10 (mm)	22,5	124,6
Øvre område, radar - punkt 1 (mm)	20,6	105
Nedre område, radar - punkt 6 (mm)	0,5	2,4
Temperatur	12°C	
Nedbør (mm)	0	16,8



Figur 1 Oversikt over hvor ekstensometer og radarpunkt er plassert på Veslemannen.



Figur 2 Bevegelsene på ekstensometer 8 den siste uka. Figur 1 viser hvor dette er plassert.

Kontaktperson Gudrun Dreiås Majala: 995 31 513