

Fjellskredovervåkingen - dagsrapport 23. juli, 2016

Seksjon for fjellskred, NVE

Overvåka objekt



Objekt: Veslemannen

Faregrad: GUL

NVE overvåker kontinuerlig og i sann tid fire ustabile fjellparti som alle utgjør en høy risiko for fjellskred. Hvert fjellparti har til enhver tid et farenivå etter skala på fire trinn: Lav (grønn), moderat (gul), høy (oransje) og ekstrem (rød) fare.

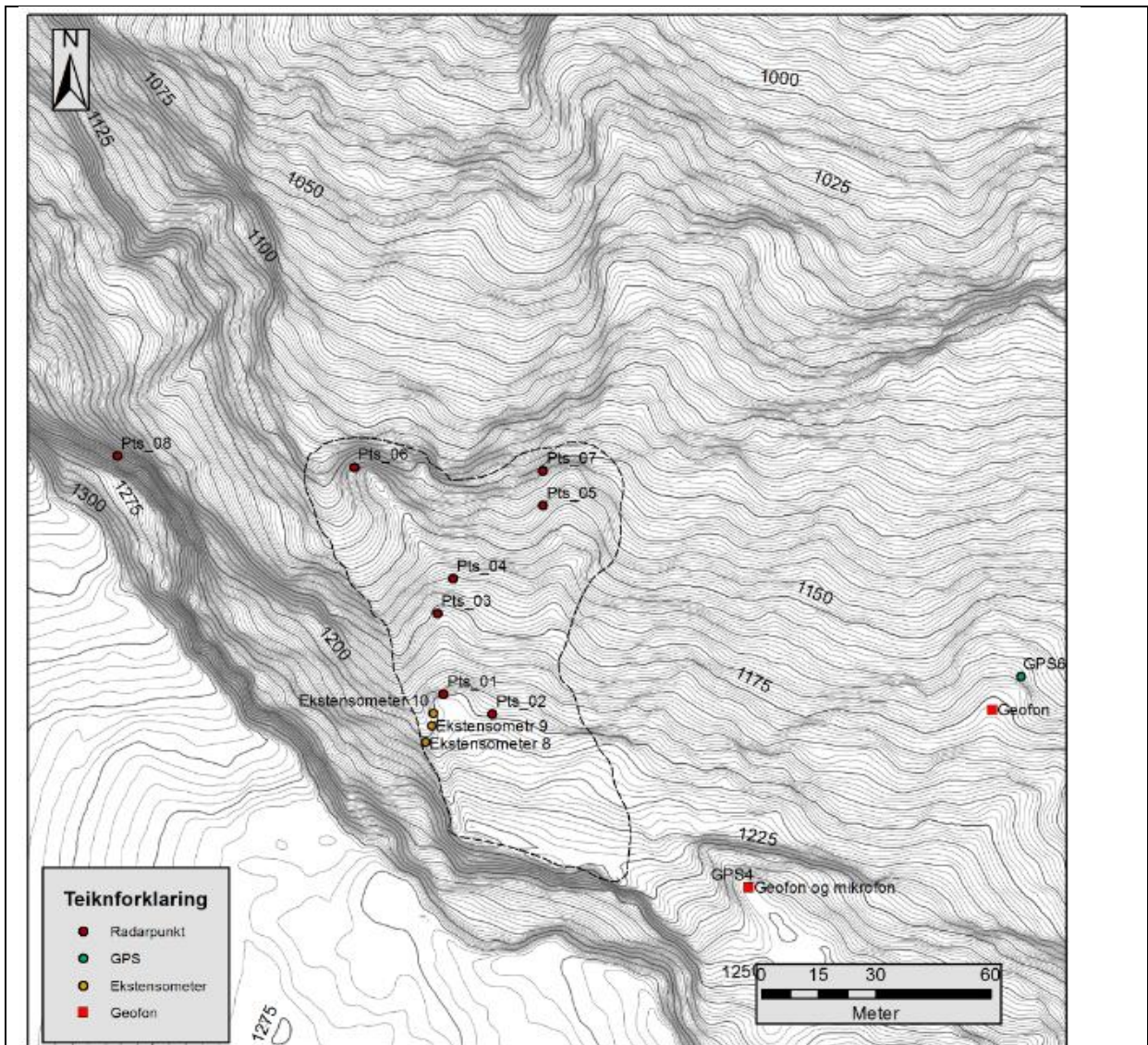
Fjellpartiet Veslemannen er et relativt lite, lokalt parti, av det ustabile fjellet Mannen. I går gikk det et steinsprang fra Veslemannen, noe som var forventet på grunn av høynet farenivå. Bevegelsene har avtatt etter steinspranghendelsen, noe som tyder på at denne steinblokka var med på å destabilisere Veslemannen. Bevegelsene er nå på rundt 17 mm pr døgn på ekstensometrene i det øvre området. På radaren har bevegelsene minket mer, og ligger på rundt 9 mm i døgnet for øvre del. Bevegelsen i nedre område er fremdeles vesentlig mindre med 3,5 mm den siste uka. Farenivået er gult.

Veslemannen, is a small sector of the large unstable rockslope failure Mannen. The movements is less after the rockfall yesterday, the rockfall was expected since the hazard level is raised. The movements in the upper part are around 17 mm/day for the extensometers. The movement registered on the radar is less, around 9 mm a day in the upper part, and 3,5 mm/week in the lower part. The hazard level is moderate (yellow).

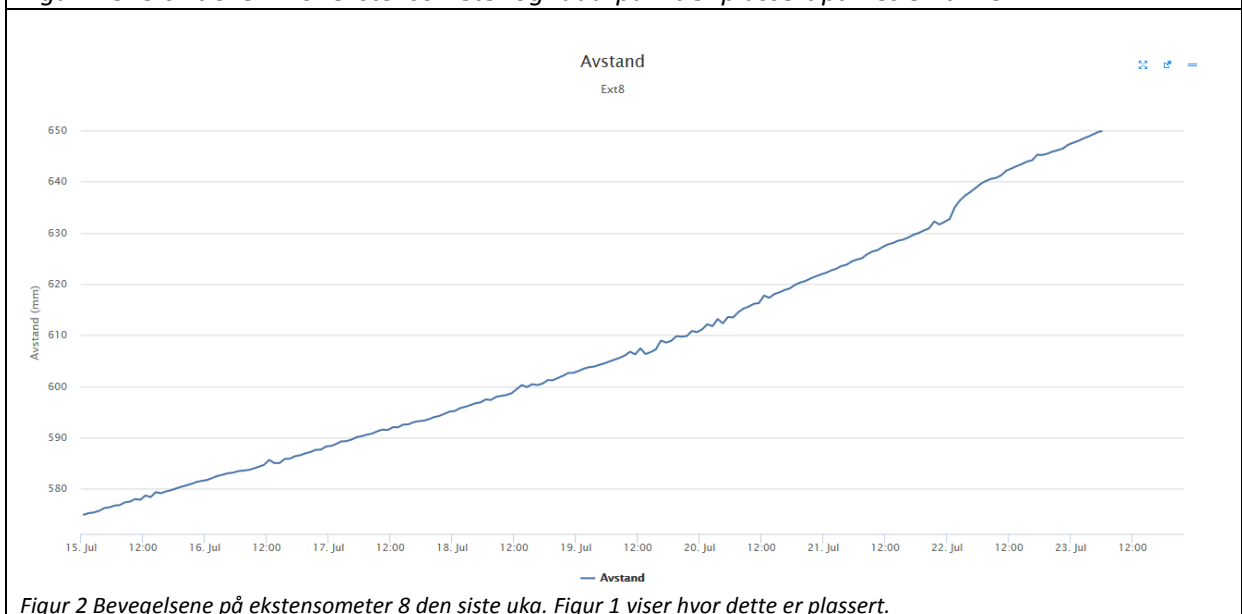
Dagens situasjon med måledata er vist i tabell 1. Kart over området med lokalisering av målepunkter som brukes i tabell og i kurver over bevegelse er vist i figur 1. Figur 2 viser bevegelsene siste uke på ekstensometer 8, som sammen med ekstensometer 9 og 10 gir totalbevegelsen i et punkt i øvre del.

Tabell 1. Måledata oppdatert 23.07 kl. 08:00

Instrument	Siste døgn	Siste uke
Øvre område, sum ekstensometer 8, 9 og 10 (mm)	16,7	134,4
Øvre område, radar - punkt 1 (mm)	8,8	105
Nedre område, radar - punkt 6 (mm)	0,8	3,5
Temperatur	10,5°C	
Nedbør (mm)	5,3	19,4



Figur 1 Oversikt over hvor ekstensometer og radarpunkt er plassert på Veslemannen.



Figur 2 Bevegelsene på ekstensometer 8 den siste uka. Figur 1 viser hvor dette er plassert.

Kontaktperson Gudrun Dreiås Majala: 995 31 513