



## Fjellskredovervåkingen - dagsrapport 24. juli, 2016

Seksjon for fjellskred, NVE

### Overvåka objekt



### Objekt: Veslemannen

#### Faregrad: GUL

NVE overvåker kontinuerlig og i sann tid fire ustabile fjellparti som alle utgjør en høy risiko for fjellskred. Hvert fjellparti har til enhver tid et farenivå etter skala på fire trinn: Lav (grønn), moderat (gul), høy (oransje) og ekstrem (rød) fare.

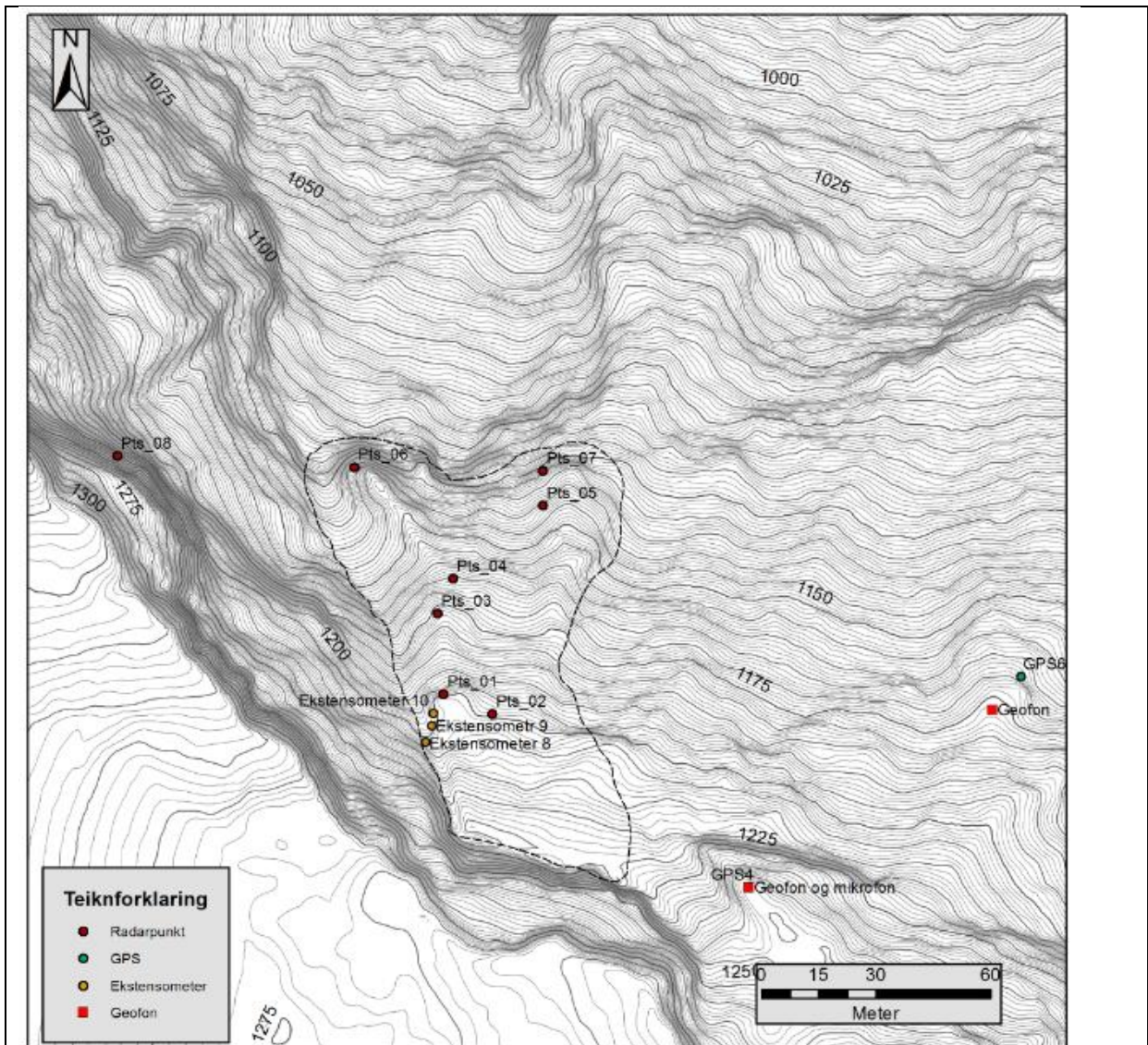
**Fjellpartiet Veslemannen er et relativt lite, lokalt parti, av det ustabile fjellet Mannen. Bevegelsene har fortsatt å avta etter steinspranghendelsen (natt til fredag 22/7). Bevegelsene er nå på rundt 10 mm pr døgn på ekstensometrene i det øvre området. På radaren har bevegelsene minket mer, og ligger på rundt 6,1 mm i døgnet for øvre del. Bevegelsen i nedre område er fremdeles vesentlig mindre med rundt 5 mm den siste uka, noe forhøyet i dag på grunn av støy på målingene. Farenivået er gult.**

*Veslemannen, is a small sector of the large unstable rockslope failure Mannen. The movements is less after the rockfall (02:50 22/7). The movements in the upper part are around 10 mm/day for the extensometers. The movement registered on the radar is less, around 6,1 mm a day in the upper part, and around 5 mm/week in the lower part (a bit increased because of noise). The hazard level is moderate (yellow).*

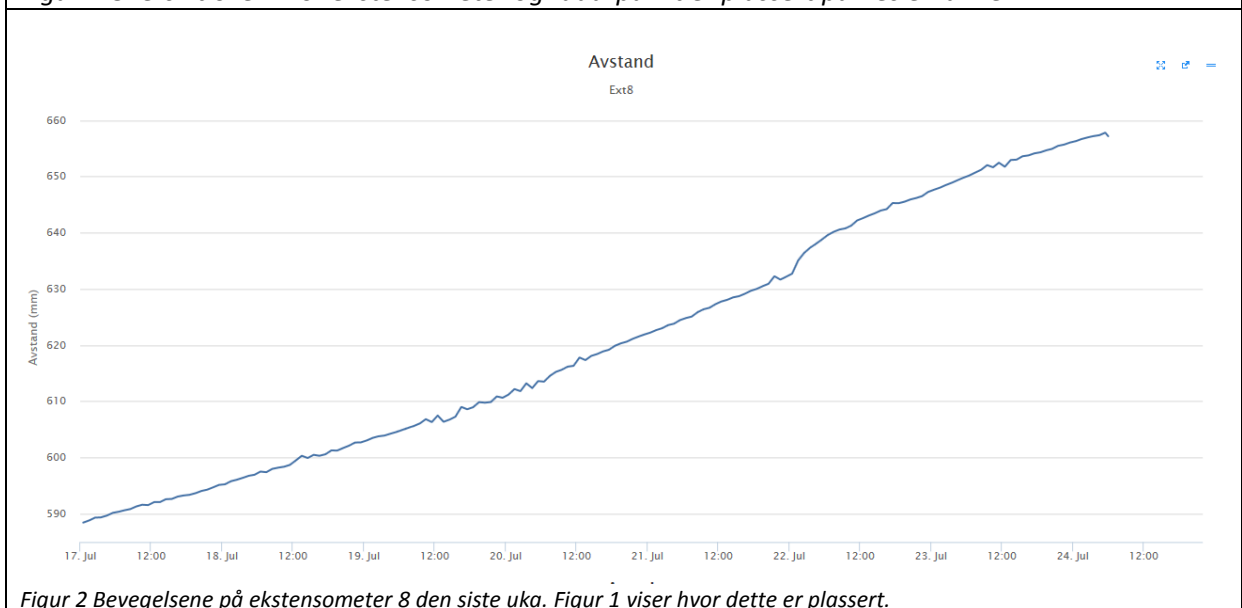
Dagens situasjon med måledata er vist i tabell 1. Kart over området med lokalisering av målepunkter som brukes i tabell og i kurver over bevegelse er vist i figur 1. Figur 2 viser bevegelsene siste uke på ekstensometer 8, som sammen med ekstensometer 9 og 10 gir totalbevegelsen i et punkt i øvre del.

Tabell 1. Måledata oppdatert 24.07 kl. 08:00

Instrument	Siste døgn	Siste uke
Øvre område, sum ekstensometer 8, 9 og 10 (mm)	10,5	129,9
Øvre område, radar - punkt 1 (mm)	6,1	102,9
Nedre område, radar - punkt 6 (mm)	1,2	4,7
Temperatur	11°C	
Nedbør (mm)	0	17,6



Figur 1 Oversikt over hvor ekstensometer og radarpunkt er plassert på Veslemannen.



Figur 2 Bevegelsene på ekstensometer 8 den siste uka. Figur 1 viser hvor dette er plassert.

Kontaktperson Gudrun Dreiås Majala: 995 31 513