

Fjellskredovervåkingen - dagsrapport 26. juli 2016

Seksjon for fjellskred, NVE

Overvåka objekt



Objekt: Veslemannen

Faregrad: GUL

NVE overvåker kontinuerlig og i sann tid fire ustabile fjellparti som alle utgjør en høy risiko for fjellskred. Hvert fjellparti har til enhver tid et farenivå etter skala på fire trinn: Lav (grønn), moderat (gul), høy (oransje) og ekstrem (rød) fare.

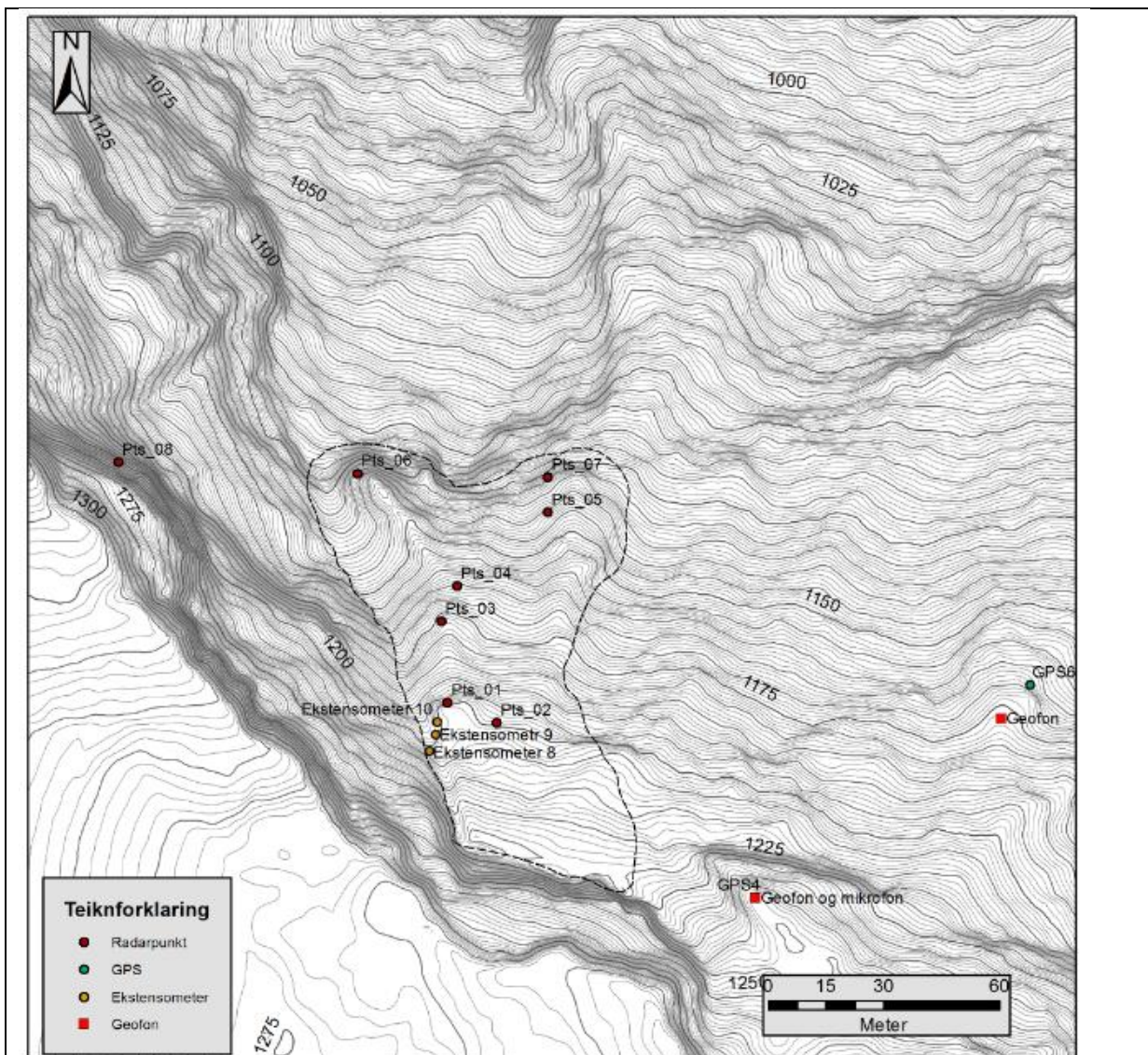
Fjellpartiet Veslemannen er et relativt lite, lokalt parti, av det ustabile fjellet Mannen. Siste døgns bevegelse ligger på omtrent samme nivå som i går, jevne og mindre bevegelser enn forrige uke. Bevegelserne er nå på rundt 10 mm pr døgn på ekstensometrene i det øvre området. På radaren har bevegelsene minket mer, og ligger på rundt 3 mm i døgnet for øvre del. Bevegelsen i nedre område er fremdeles vesentlig mindre med 4 mm den siste uka. Det er en del atmosfærisk støy på radarmålingene, noe som gjør at måledataene ikke er helt korrekte. Farenivået er gult.

Veslemannen, is a small sector of the large unstable rockslope failure Mannen. The movements is similar to yesterday, and less movements compare to last week. In the upper part the movements are around 10 mm/day for the extensometers. On the radar it is less, around 3 mm a day in the upper part, and around 4 mm/week in the lower part. Some atmospheric noise give some error to the measurements for the radar. The hazard level is moderate (yellow).

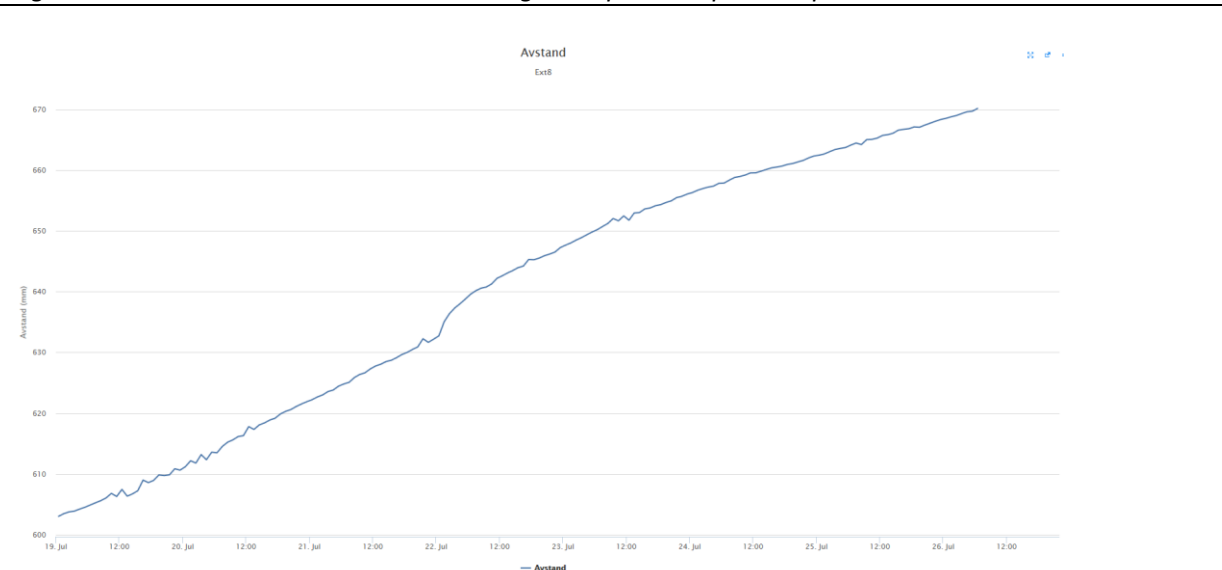
Dagens situasjon med måledata er vist i tabell 1. Kart over området med lokalisering av målepunkter som brukes i tabell og i kurver over bevegelse er vist i figur 1. Figur 2 viser bevegelsene siste uke på ekstensometer 8, som sammen med ekstensometer 9 og 10 gir totalbevegelsen i et punkt i øvre del.

Tabell 1. Måledata oppdatert 26.07 kl. 08:00

Instrument	Siste døgn	Siste uke
Øvre område, sum ekstensometer 8, 9 og 10 (mm)	9,7	111,2
Øvre område, radar - punkt 1 (mm)	3,3	77,8
Nedre område, radar - punkt 6 (mm)	0,1	4,0
Temperatur	11°C	
Nedbør (mm)	2	13



Figur 1 Oversikt over hvor ekstensometer og radarpunkt er plassert på Veslemannen.



Figur 2 Bevegelsene på ekstensometer 8 den siste uka. Figur 1 viser hvor dette er plassert.

Kontaktperson Gudrun Dreiås Majala: 995 31 513