



Norges
vassdrags- og
energidirektorat

Fjellskredovervåkingen - dagsrapport 13. september 2016

Seksjon for fjellskred, NVE



Objekt: Veslemannen

Faregrad: GUL

NVE overvåker kontinuerlig og i sann tid fire ustabile fjellparti som alle utgjør en høy risiko for fjellskred. Hvert fjellparti har til enhver tid et farenivå etter skala på fire trinn: Lav (grønn), moderat (gul), høy (oransje) og ekstrem (rød) fare.

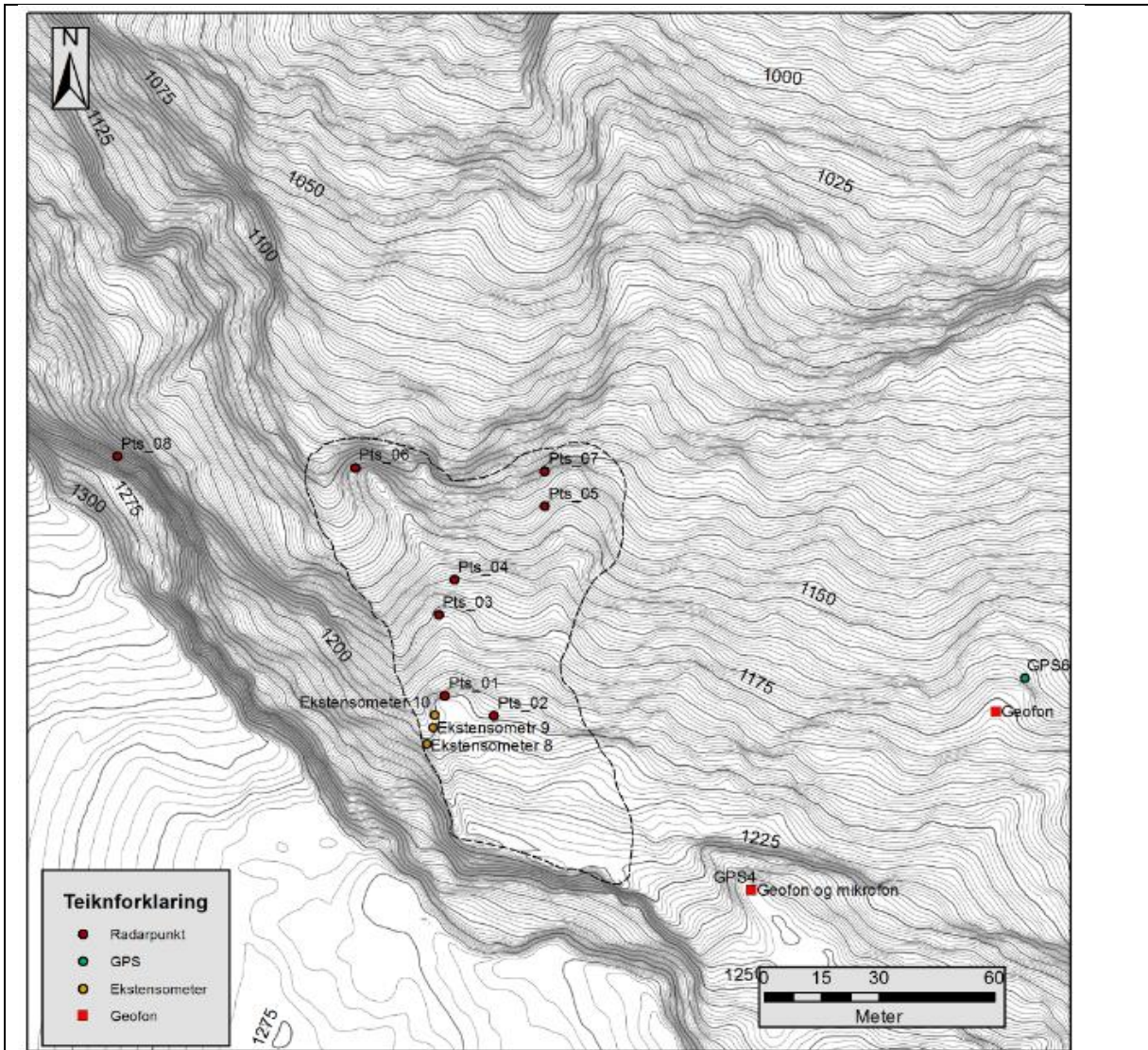
Fjellpartiet Veslemannen er et relativt lite, lokalt parti, av det ustabile fjellet Mannen. Hastigheten er sist døgn rundt 3 mm/døgn i øvre del av området og under 1 mm/døgn i nedre del.

Veslemannen, is a small sector of the large unstable rockslope failure Mannen. The velocity has in the last day been about 3 mm/day in the upper part of the area, and below 1 mm/day in the lower part.

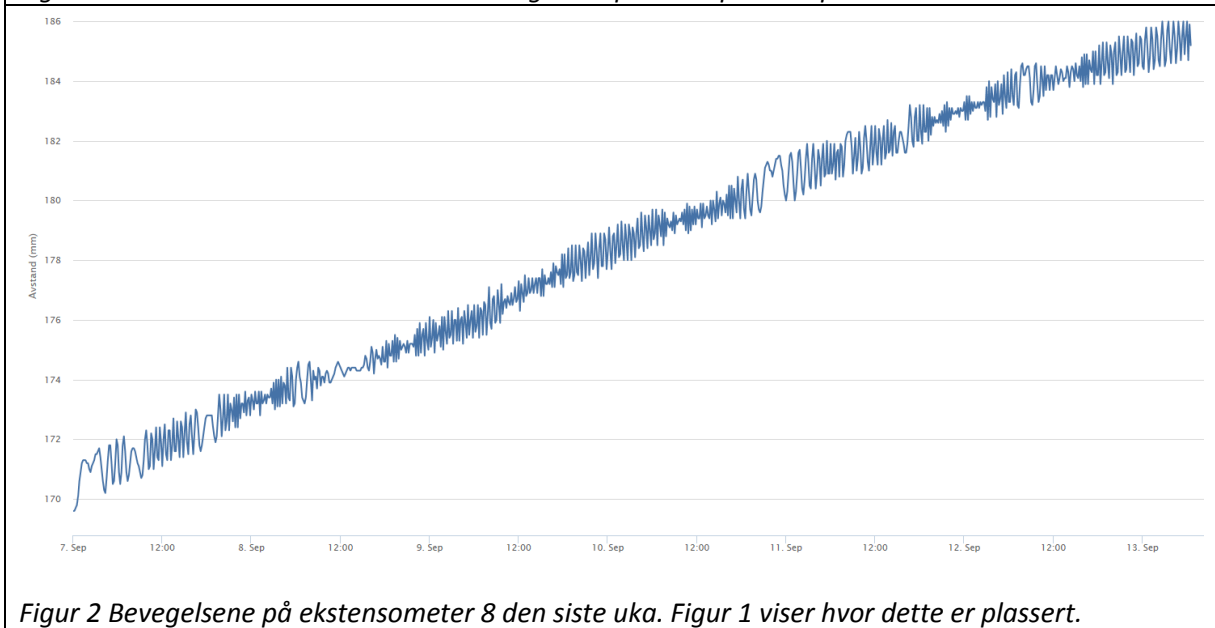
Dagens situasjon med måledata er vist i tabell 1. Kart over området med lokalisering av målepunkter som brukes i tabell og i kurver over bevegelse er vist i figur 1. Figur 2 viser bevegelsene siste uken på ekstensometer 8.

Tabell 1. Måledata oppdatert 13.09 kl. 08:30

Instrument	Siste døgn	Siste uke
Øvre område, ekstensometer 8 (mm)	2	15
Øvre område, radar - punkt 2 (mm)	3,2	24
Nedre område, radar - punkt 6 (mm)	0,7	4,9
Temperatur	1 C°	
Nedbør (mm)	0	



Figur 1 Oversikt over hvor ekstensometer og radarpunkt er plassert på Veslemannen.



Figur 2 Bevegelsene på ekstensometer 8 den siste uka. Figur 1 viser hvor dette er plassert.

Kontaktperson Lars Harald Blikra: 464 11 148