

## Fjellskredovervåkingen - dagsrapport 28. september 2016

Seksjon for fjellskred (SVF), NVE



### Objekt: Veslemannen

#### Faregrad: GUL

NVE overvåker kontinuerlig og i sann tid fem ustabile fjellparti som alle utgjør en høy risiko for fjellskred. Hvert fjellparti har til enhver tid et farenivå etter skala på fire trinn: Lav (grønn), moderat (gul), høy (oransje) og ekstrem (rød) fare.

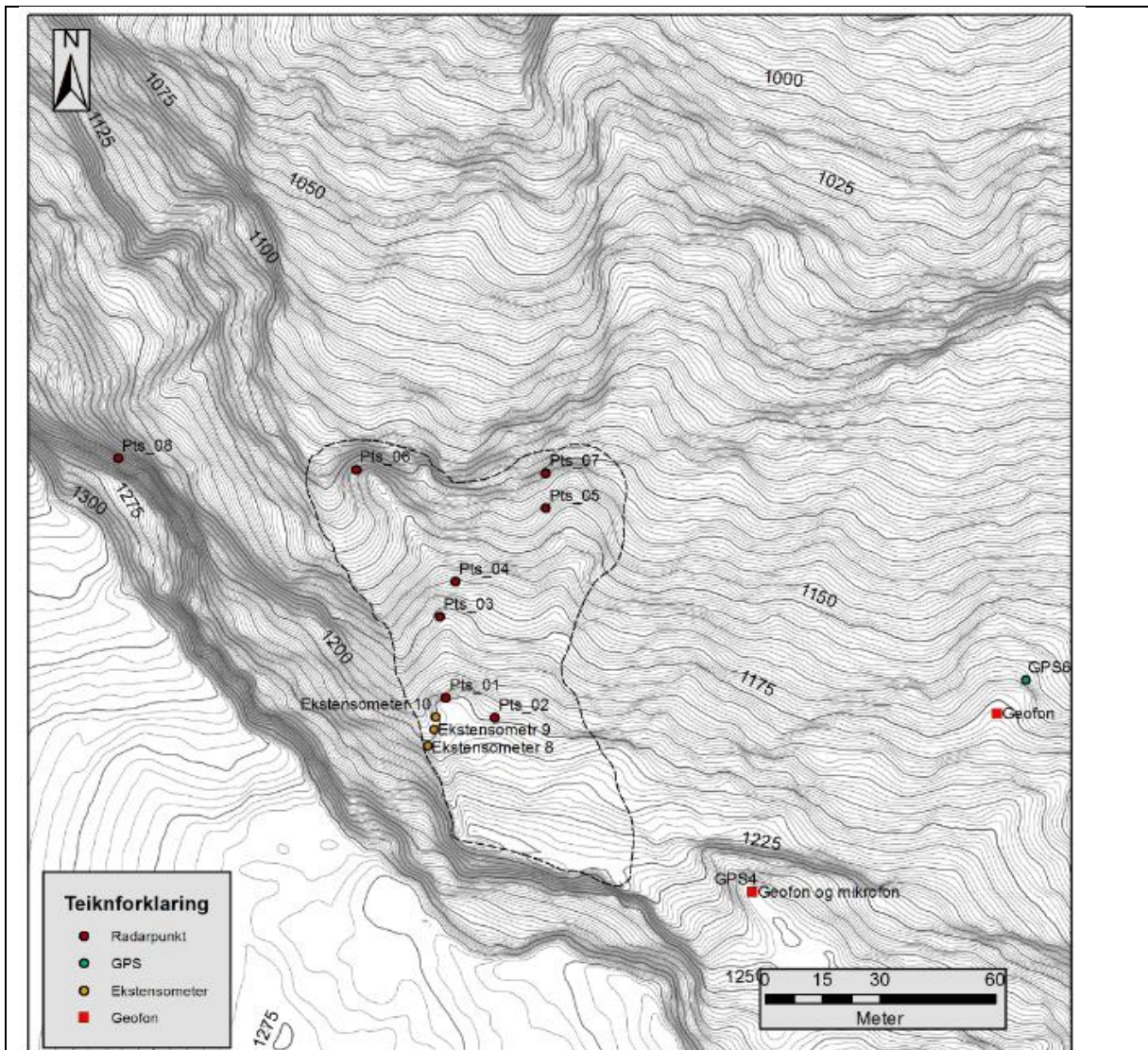
Fjellpartiet Veslemannen er et relativt lite, lokalt parti, av det ustabile fjellet Mannen. Det er små og stabile bevegelser. Hastigheten er rundt 2 mm/døgn i øvre del av området og rundt 4 mm/uke i nedre del. Fra meteorologisk institutt meldes det om mye nedbør de nærmeste dagene. Seksjon for fjellskred (SVF) forventer dermed en økning i bevegelse relatert til nedbør som regn.

*Veslemannen, is a small sector of the large unstable rockslope failure Mannen. The velocity is around 2 mm/day in the upper part of the area, and around 4 mm/week in the lower part. The meteorological institute warn of heavy precipitation the next days, due to this it's expected increased velocity.*

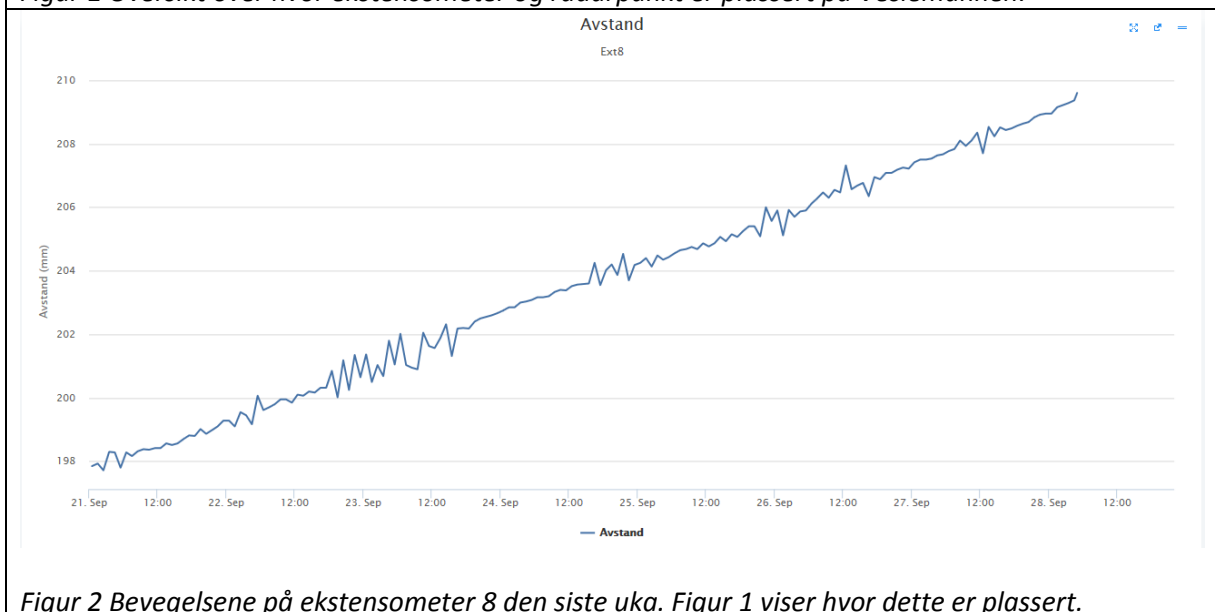
Dagens situasjon med måledata er vist i tabell 1. Kart over området med lokalisering av målepunkter som brukes i tabell og i kurver over bevegelse er vist i figur 1. Figur 2 viser bevegelsene siste uken på ekstensometer 8.

Tabell 1. Måledata oppdatert 28.09 kl. 07:00:

Instrument	Siste døgn	Siste uke
Øvre område, ekstensometer 8 (mm)	1,9	11,3
Øvre område, radar - punkt 2 (mm)	2,2	15,9
Nedre område, radar - punkt 6 (mm)	0,7	4,0
Temperatur	3,2 C°	
Nedbør (mm)	0,4	



Figur 1 Oversikt over hvor ekstensometer og radarpunkt er plassert på Veslemannen.



Figur 2 Bevegelsene på ekstensometer 8 den siste uka. Figur 1 viser hvor dette er plassert.

Kontaktperson Gudrun Majala: 995 31 513