

## Fjellskredovervåkingen - dagsrapport 29. september 2016

Seksjon for fjellskred (SVF), NVE



### Objekt: Veslemannen

#### Faregrad: GUL

NVE overvåker kontinuerlig og i sann tid fem ustabile fjellparti som alle utgjør en høy risiko for fjellskred. Hvert fjellparti har til enhver tid et farenivå etter skala på fire trinn: Lav (grønn), moderat (gul), høy (oransje) og ekstrem (rød) fare.

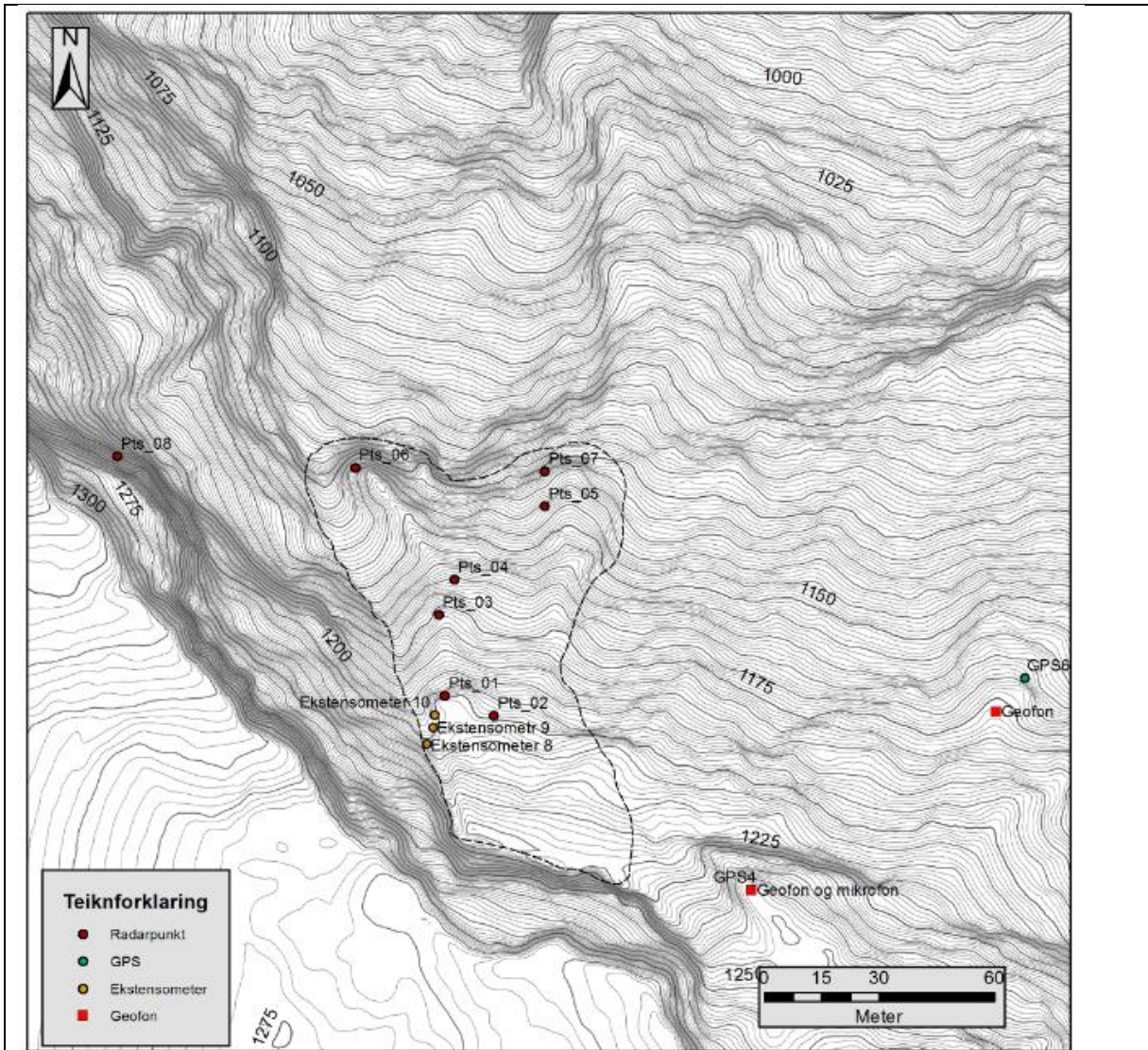
Fjellpartiet Veslemannen er et relativt lite, lokalt parti, av det ustabile fjellet Mannen. Relatert til nedbør siste døgn økte bevegelsene noe, men har sammen med nedbøren avtatt. Fra meteorologisk institutt meldes det om mindre nedbør enn tidligere ventet de nærmeste dagene. Hastigheten er rundt 4 mm/døgn i øvre del av området og rundt 4 mm/uke i nedre del. Det er godt samsvar på måledata for det øvre området.

*Veslemannen, is a small sector of the large unstable rockslope failure Mannen. The velocity increased a bit due to precipitation, the precipitation stopped and the velocity decreased. The velocity is around 4 mm/day in the upper part of the area, and around 4 mm/week in the lower part. It's good correlation of the dataset for the upper part of the area.*

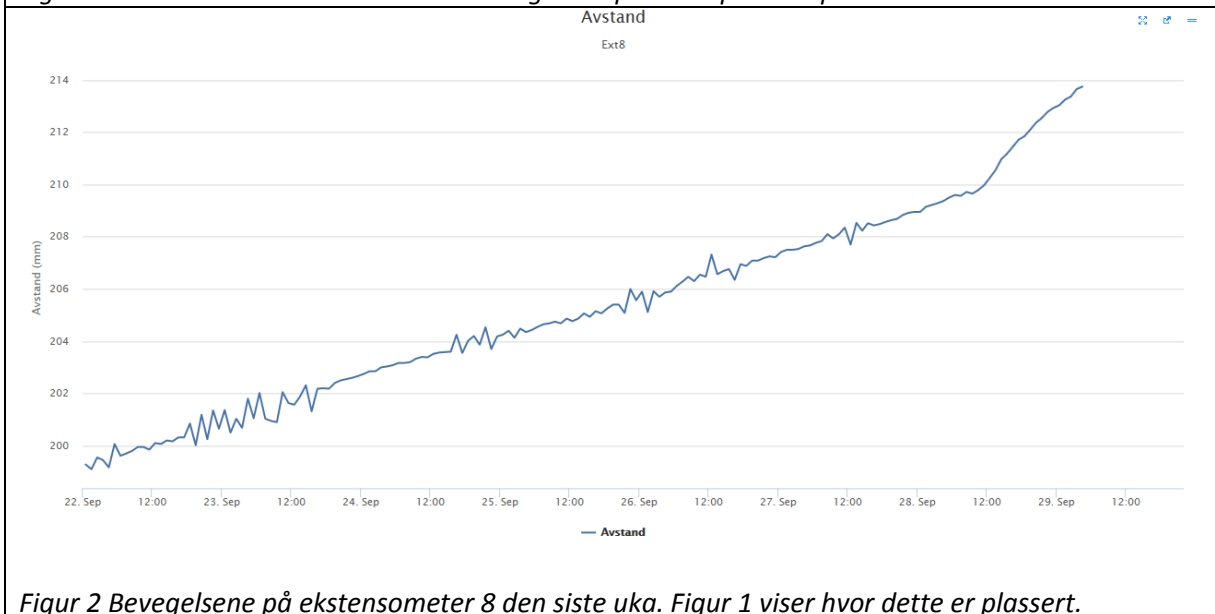
Dagens situasjon med måledata er vist i tabell 1. Kart over området med lokalisering av målepunkter som brukes i tabell og i kurver over bevegelse er vist i figur 1. Figur 2 viser bevegelsene siste uken på ekstensometer 8.

Tabell 1. Måledata oppdatert 29.09 kl. 06:45:

Instrument	Siste døgn	Siste uke
Øvre område, ekstensometer 8 (mm)	4,4	14,6
Øvre område, radar - punkt 2 (mm)	4,4	18,3
Nedre område, radar - punkt 6 (mm)	0,7	4,0
Temperatur	0,5 C°	
Nedbør (mm)	6,5	



Figur 1 Oversikt over hvor ekstensometer og radarpunkt er plassert på Veslemannen.



Figur 2 Bevegelsene på ekstensometer 8 den siste uka. Figur 1 viser hvor dette er plassert.

Kontaktperson Gudrun Majala: 995 31 513