



Fjellskredovervåkingen - dagsrapport 30. september 2016

Seksjon for fjellskred (SVF), NVE

Overvåka objekt



Objekt: Veslemannen

Faregrad: GUL

NVE overvåker kontinuerlig og i sann tid fem ustabile fjellparti som alle utgjør en høy risiko for fjellskred. Hvert fjellparti har til enhver tid et farenivå etter skala på fire trinn: Lav (grønn), moderat (gul), høy (oransje) og ekstrem (rød) fare.

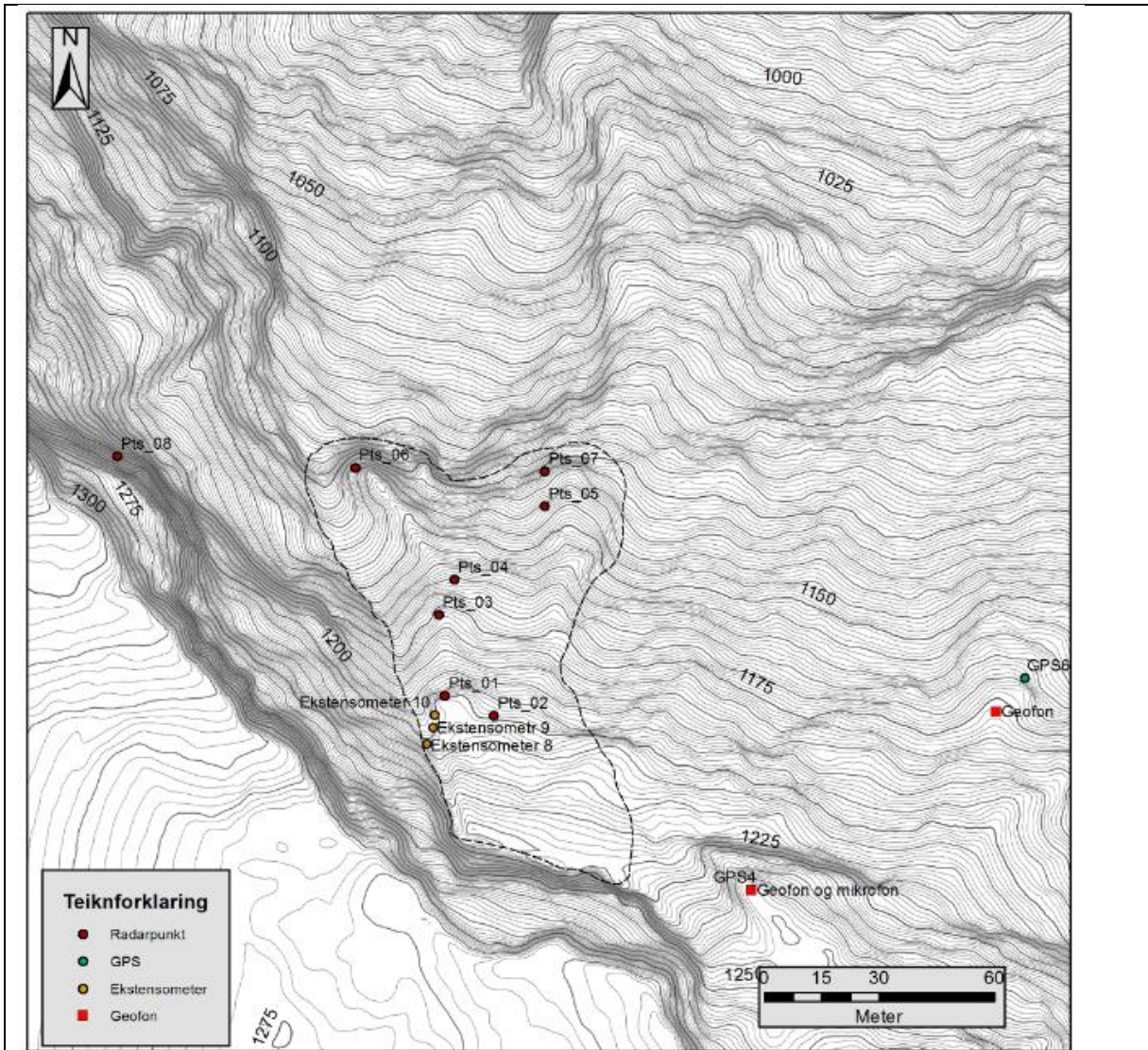
Fjellpartiet Veslemannen er et relativt lite, lokalt parti, av det ustabile fjellet Mannen. Relatert til nedbør de siste dagene har bevegelsene økt, men det ser ut til at den økte bevegelsen avtar noe. Nå kommer nedbøren som snø. Hastigheten er rundt 10 mm/døgn i øvre del av området og rundt 4 mm/uke i nedre del. Det er et større område av Veslemannen som har vært i økt bevegelse denne gangen. Fra meteorologisk institutt meldes det om snø og minusgrader de nærmeste dagene.

Veslemannen, is a small sector of the large unstable rockslope failure Mannen. The velocity has increased due to precipitation the last days, but seems like it's decreasing a bit now. The velocity is around 10 mm/day in the upper part of the area, and around 4 mm/week in the lower part. It's a bigger area of Veslemannen that has increased velocities this time. The weather forecast reports cold weather and snow the coming days.

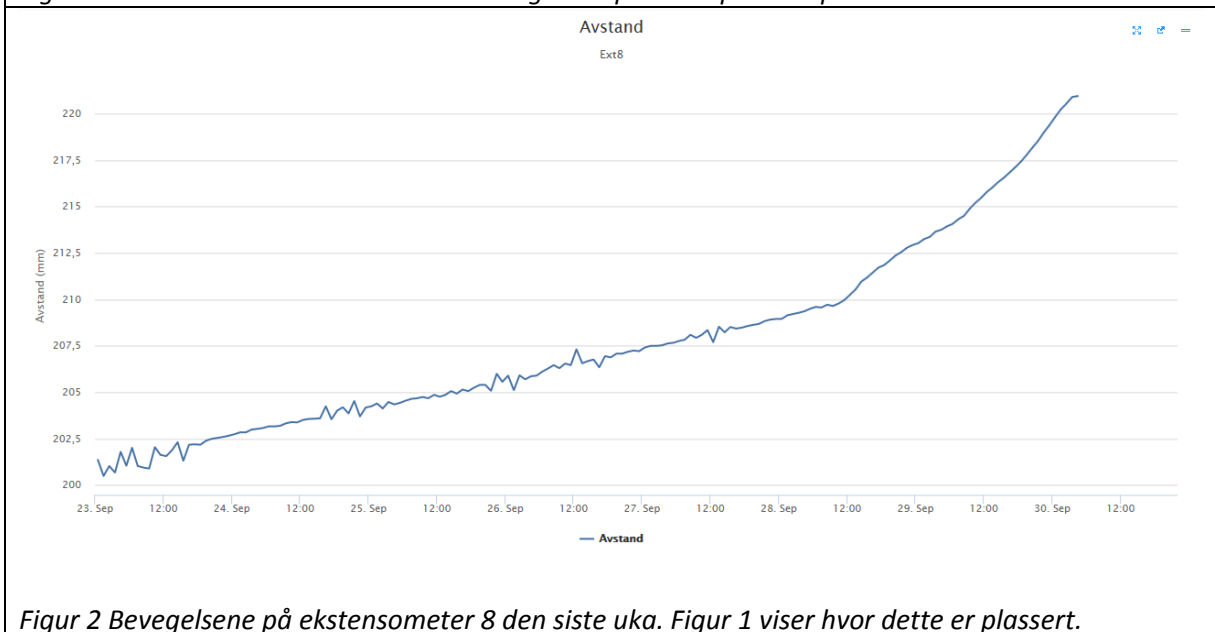
Dagens situasjon med måledata er vist i tabell 1. Kart over området med lokalisering av målepunkter som brukes i tabell og i kurver over bevegelse er vist i figur 1. Figur 2 viser bevegelsene siste uken på ekstensometer 8.

Tabell 1. Måledata oppdatert 30.09 kl. 06:45:

Instrument	Siste døgn	Siste uke
Øvre område, ekstensometer 8 (mm)	7,2	19,2
Øvre område, radar - punkt 2 (mm)	11,6	27,5
Nedre område, radar - punkt 6 (mm)	0,6	4,0
Temperatur	-1,2 C°	
Nedbør (mm)	16,5	
Snødybde (cm)	11	



Figur 1 Oversikt over hvor ekstensometer og radarpunkt er plassert på Veslemannen.



Figur 2 Bevegelsene på ekstensometer 8 den siste uka. Figur 1 viser hvor dette er plassert.

Kontaktperson Gudrun Majala: 995 31 513