



Fjellskredovervåkingen - dagsrapport 02. oktober 2016

Seksjon for fjellskred (SVF), NVE



Objekt: Veslemannen

Faregrad: GUL

NVE overvåker kontinuerlig og i sann tid fem ustabile fjellparti som alle utgjør en høy risiko for fjellskred. Hvert fjellparti har til enhver tid et farenivå etter skala på fire trinn: Lav (grønn), moderat (gul), høy (oransje) og ekstrem (rød) fare.

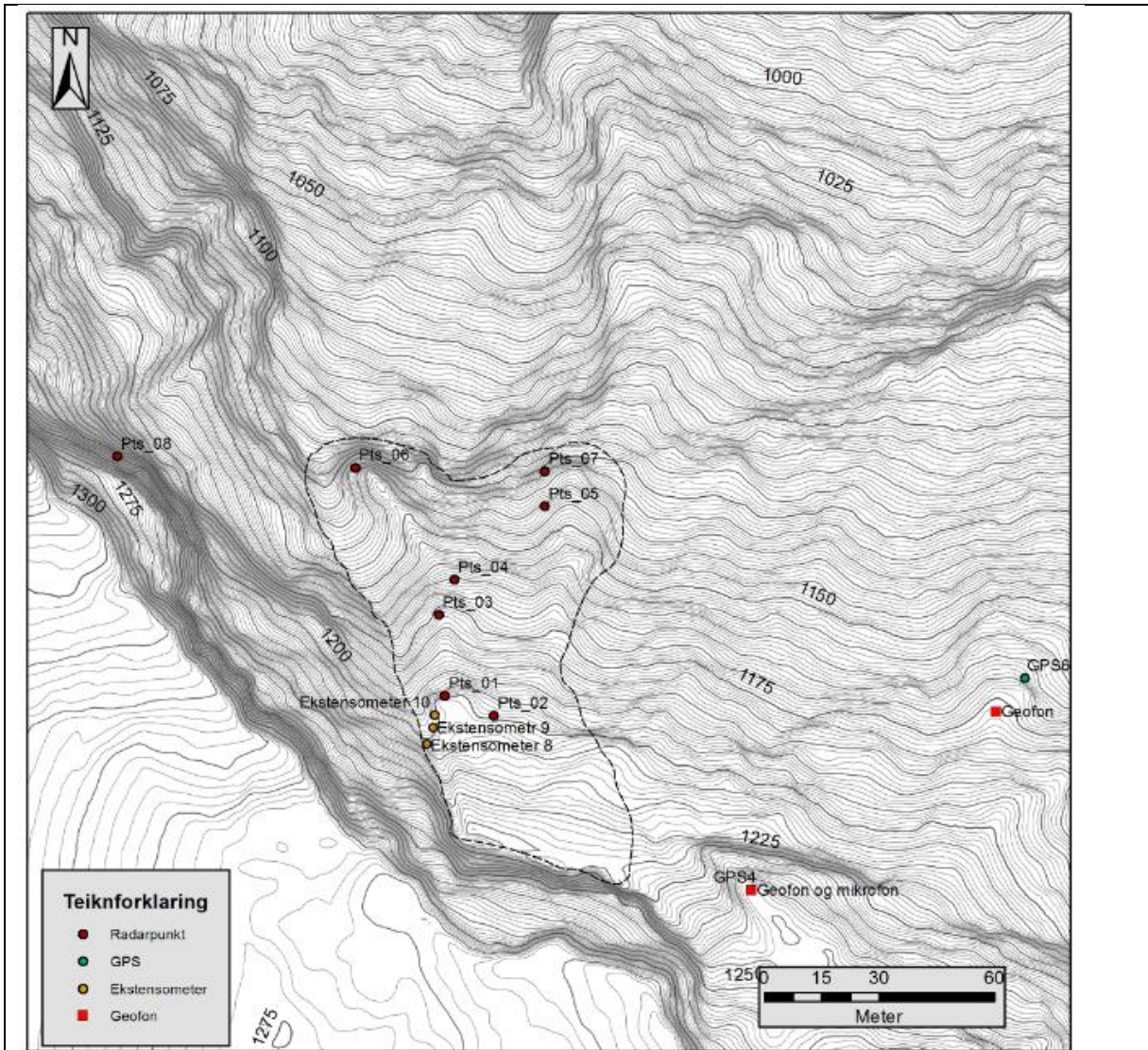
Fjellpartiet Veslemannen er et relativt lite, lokalt parti, av det ustabile fjellet Mannen. Bevegelsene er lik gårdsdagen. Hastigheten er rundt 10 mm/døgn i øvre del av området og 8 mm/uke i nedre del. Fra meteorologisk institutt meldes det om temperatur mellom -3 og +3 grader og noe snøbyger.

Veslemannen, is a small sector of the large unstable rockslope failure Mannen. The velocities similar than yesterday. The velocity is around 10 mm/day in the upper part of the area, and around 8 mm/week in the lower part. The weather forecast reports cold weather (-3 and +3 degrees) and snow the coming days.

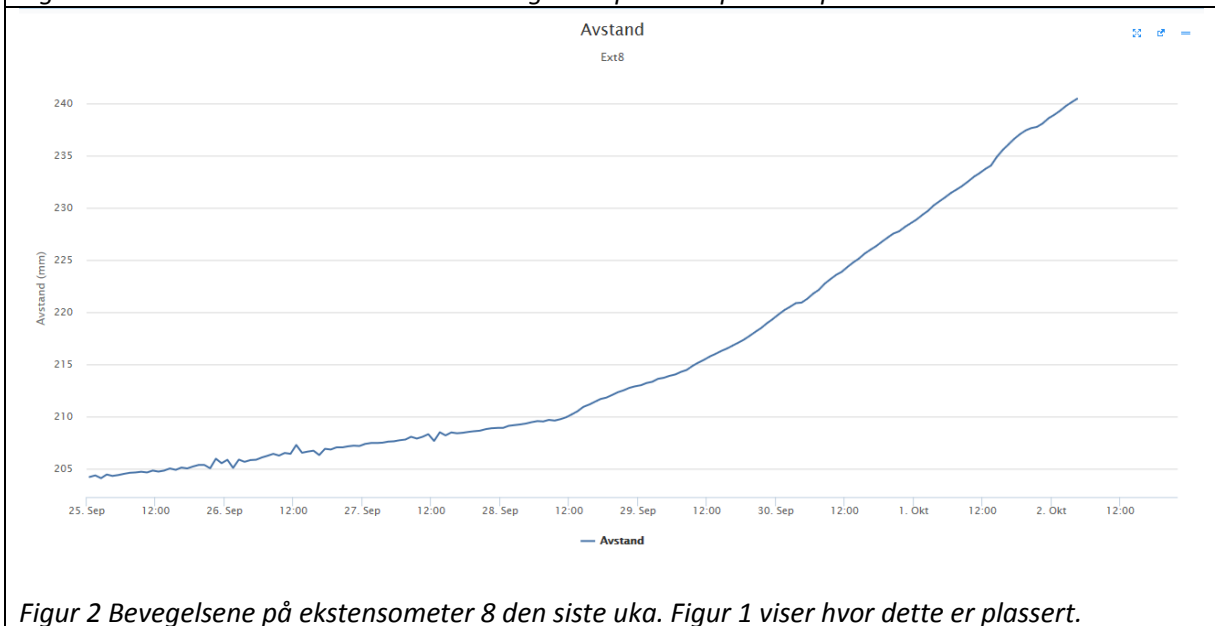
Dagens situasjon med måledata er vist i tabell 1. Kart over området med lokalisering av målepunkter som brukes i tabell og i kurver over bevegelse er vist i figur 1. Figur 2 viser bevegelsene siste uken på ekstensometer 8.

Tabell 1. Måledata oppdatert 02.10 kl. 07:00:

Instrument	Siste døgn	Siste uke
Øvre område, ekstensometer 8 (mm)	10,2	36
Øvre område, radar - punkt 1 (mm)	11,1	42,1
Nedre område, radar - punkt 6 (mm)	3,0	8,0
Temperatur	-2,8 C°	
Nedbør (mm)	4	
Snødybde (cm)	17	



Figur 1 Oversikt over hvor ekstensometer og radarpunkt er plassert på Veslemannen.



Figur 2 Bevegelsene på ekstensometer 8 den siste uka. Figur 1 viser hvor dette er plassert.

Kontaktperson Gudrun Majala: 995 31 513