



Fjellskredovervåkingen - dagsrapport 13 oktober 2016

Seksjon for fjellskred (SVF), NVE



Objekt: Veslemannen

Faregrad: GUL

NVE overvåker kontinuerlig og i sann tid fem ustabile fjellparti som alle utgjør en høy risiko for fjellskred. Hvert fjellparti har til enhver tid et farenivå etter skala på fire trinn: Lav (grønn), moderat (gul), høy (oransje) og ekstrem (rød) fare.

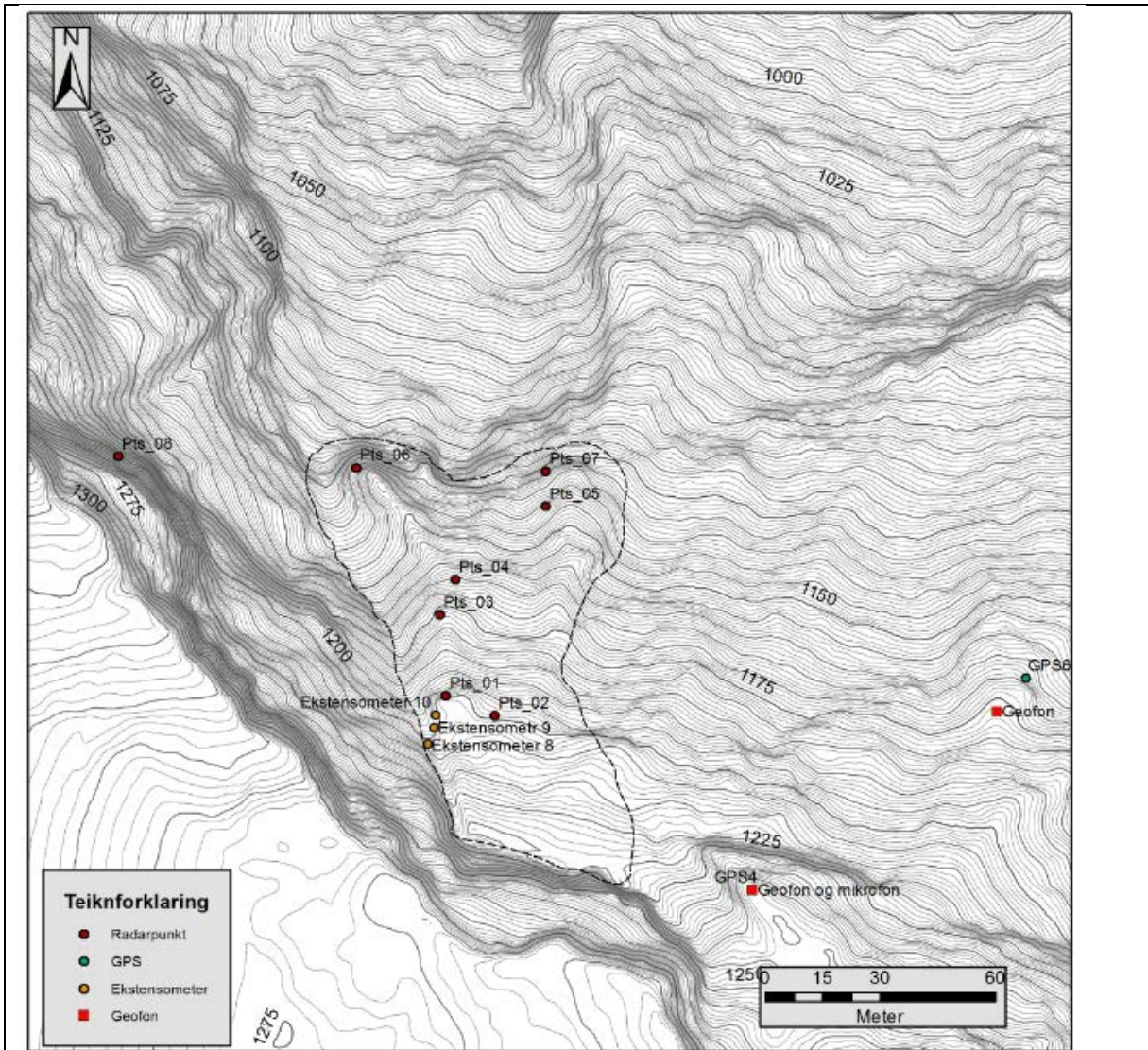
Fjellpartiet Veslemannen er et relativt lite lokalt parti av det ustabile fjellet Mannen. Bevegelsene ligg på 3 - 6 mm/døgn i øvre del av området og 6 mm/uke i nedre del. Det er meldt kaldt og stabilt vær framover.

Veslemannen is a small sector of the large unstable rockslope failure Mannen. The velocity is about 3-6 mm/day in the upper part, and around 10 mm/week in the lower part of the rockslide. The weather forecast reports cold and stable weather with no precipitation the coming days.

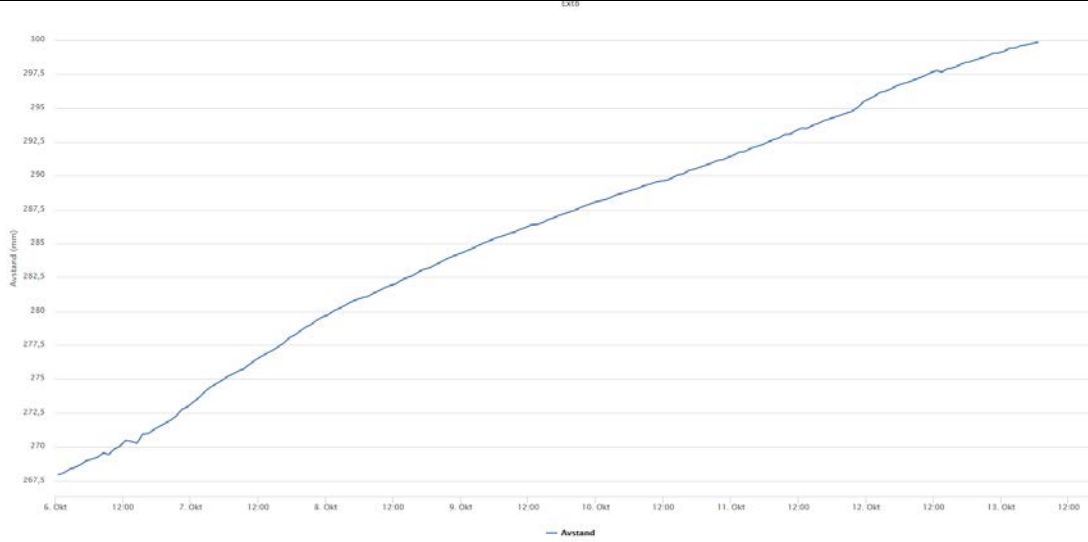
Dagens situasjon med måledata er vist i tabell 1. Kart over området med lokalisering av målepunkter som brukes i tabell og i kurver over bevegelse er vist i figur 1. Figur 2 viser bevegelsene siste uken på ekstensometer 8.

Tabell 1. Måledata oppdatert 13.10 kl. 09:00:

Instrument	Siste døgn	Siste uke
Øvre område, ekstensometer 8 (mm)	3	30,8
Øvre område, radar - punkt 1 (mm)	6	44,1
Nedre område, radar - punkt 6 (mm)	0,8	5,8
Temperatur	4,1 C°	
Nedbør (mm)	0	0
Snødybde (cm)	0	



Figur 1 Oversikt over hvor ekstensometer og radarpunkt er plassert på Veslemannen.



Figur 2 Bevegelsene på ekstensometer 8 den siste uka. Figur 1 viser hvor dette er plassert.

Kontaktperson: Jarle Hole, 46411146