



Fjellskredovervåkingen - dagsrapport 17. oktober 2016

Seksjon for fjellskred (SVF), NVE



Objekt: Veslemannen

Faregrad: GUL

NVE overvåker kontinuerlig og i sann tid fem ustabile fjellparti som alle utgjør en høy risiko for fjellskred. Hvert fjellparti har til enhver tid et farenivå etter skala på fire trinn: Lav (grønn), moderat (gul), høy (oransje) og ekstrem (rød) fare.

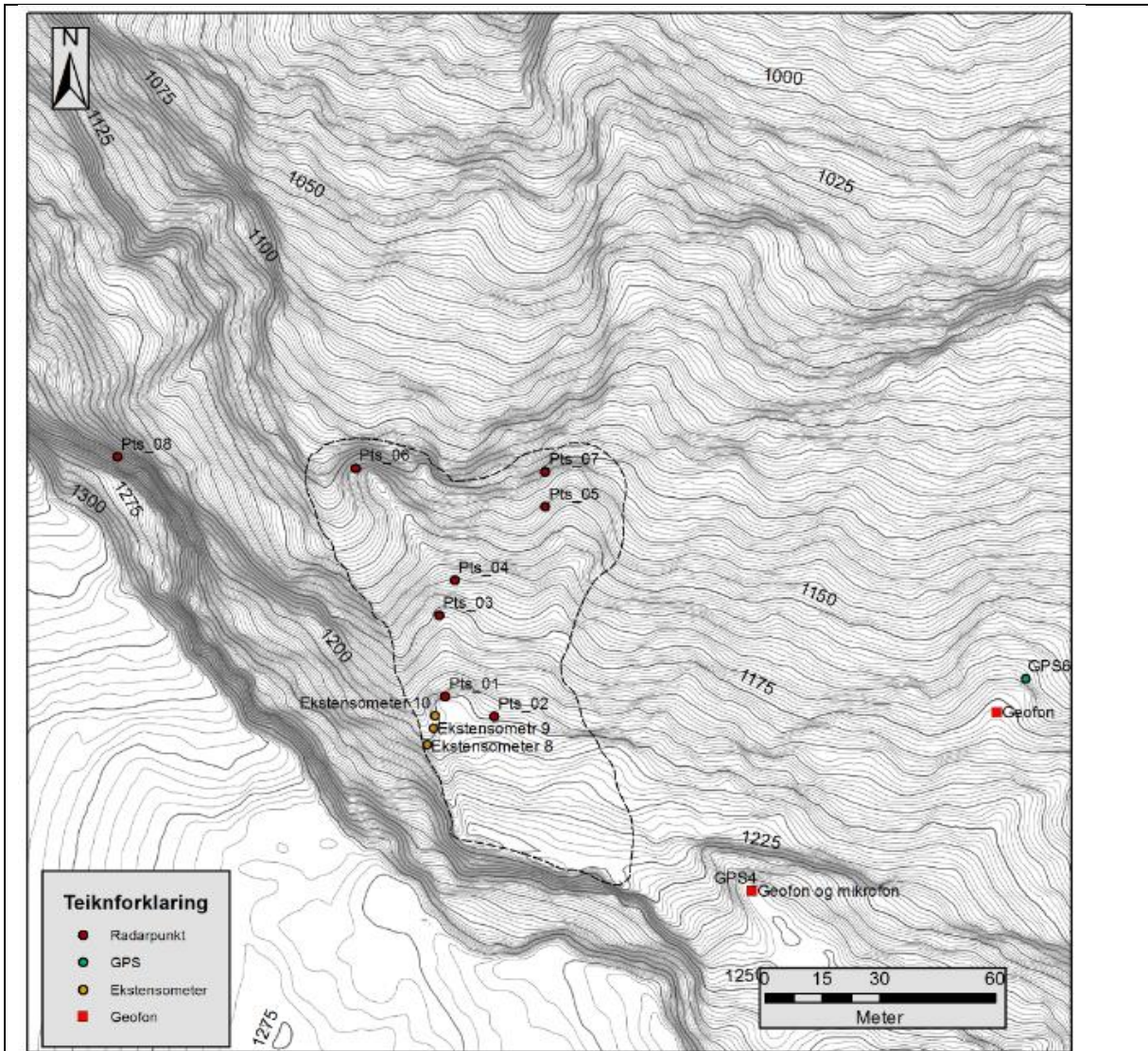
Veslemannen er et relativt lite lokalt parti av det ustabile fjellet Mannen. Det siste døgnet har hastigheten vært ca. 2 mm/døgn i øvre del av området, som beveger seg mest, og 6 mm/uke i nedre del av området.

Veslemannen is a small sector of the large unstable rock slope failure Mannen. During the last day, the velocity has been 2 mm/day in the upper part of the area, which is moving the most, and about 6 mm/week in the lower part of the area.

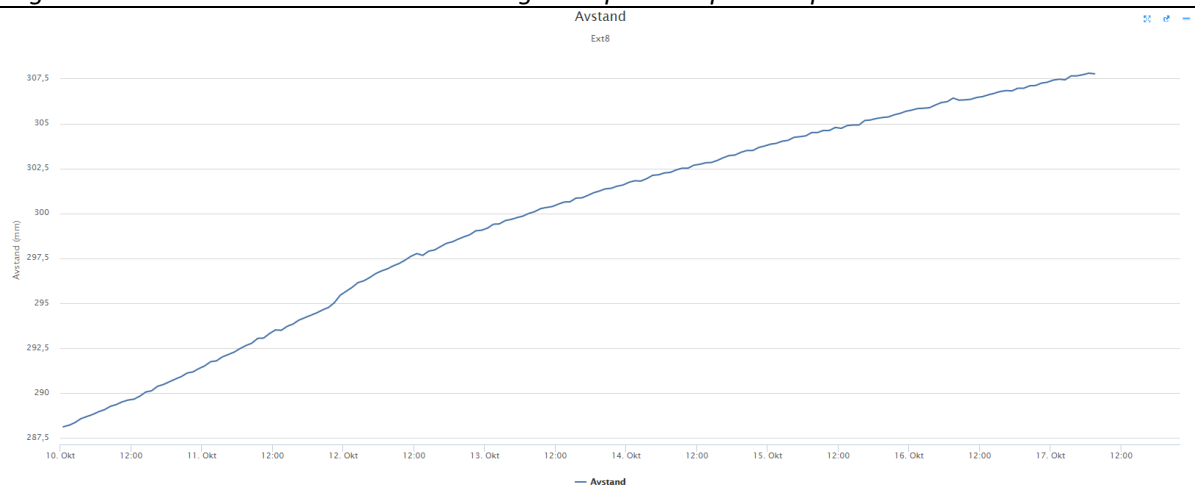
Måleverdier er vist i tabell 1, og plassering av målepunkter er vist i figur 1. Figur 2 viser bevegelsene registrert av ekstensometer 8 den siste uken.

Tabell 1. Måledata oppdatert 17.10 kl. 10:00:

Instrument	Siste døgn	Siste uke
Øvre område, ekstensometer 8 (mm)	1,4	18,6
Øvre område, radar - punkt 1 (mm)	2	33,2
Nedre område, radar - punkt 6 (mm)	0,0	5,3
Temperatur	-1,7 C°	
Nedbør (mm)	0	0
Snødybde (cm)	2	



Figur 1 Oversikt over hvor ekstensometer og radarpunkt er plassert på Veslemannen.



Figur 2 Bevegelsene på ekstensometer 8 den siste uka. Figur 1 viser hvor dette er plassert.

Kontaktperson: Ingrid Skrede (47 64 28 61)