



## Fjellskredovervåkingen - dagsrapport 22. oktober 2016

Seksjon for fjellskred (SVF), NVE



### Objekt: Veslemannen

#### Faregrad: GUL

NVE overvåker kontinuerlig og i sann tid fem ustabile fjellparti som alle utgjør en høy risiko for fjellskred. Hvert fjellparti har til enhver tid et farenivå etter skala på fire trinn: Lav (grønn), moderat (gul), høy (oransje) og ekstrem (rød) fare.

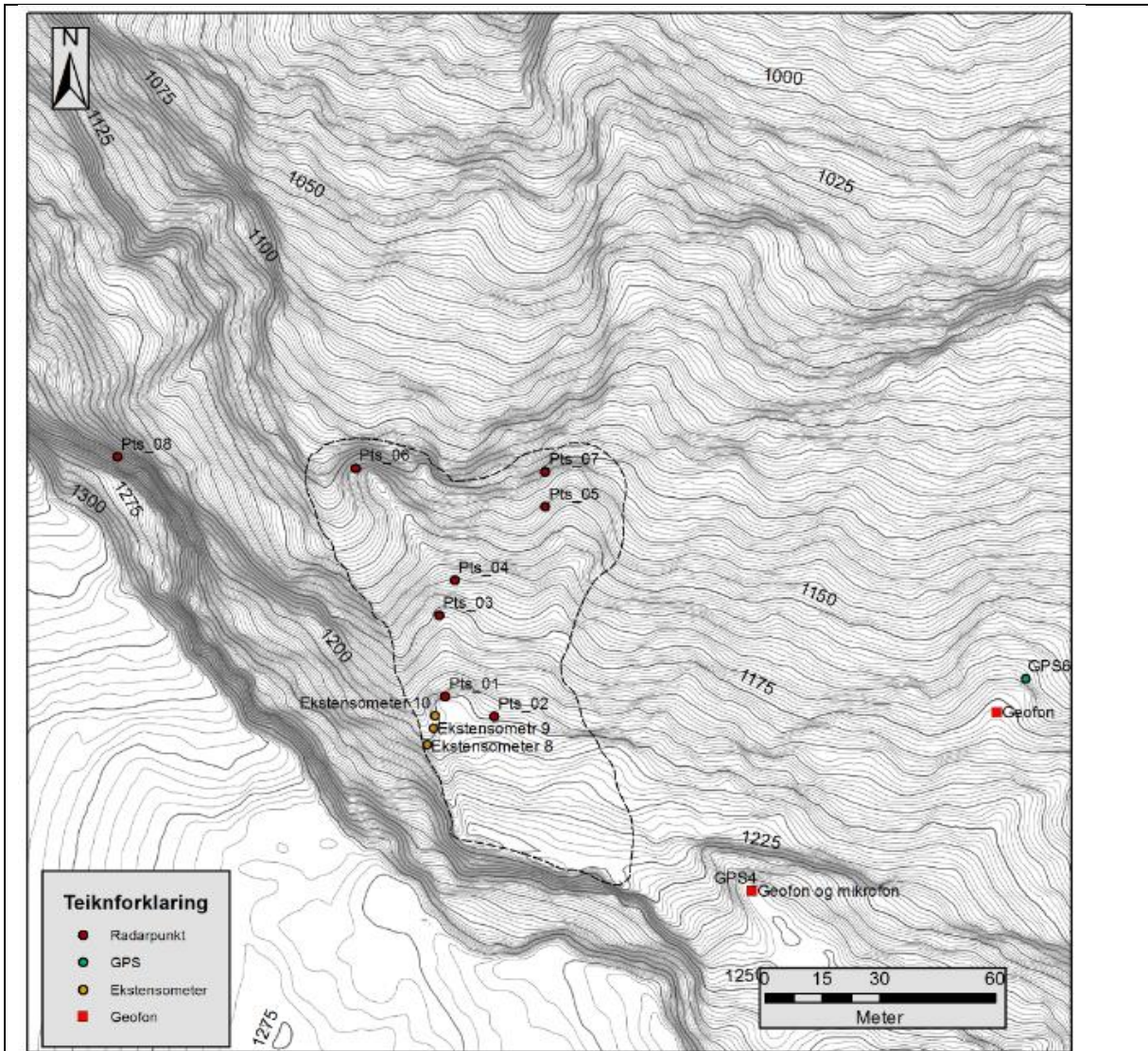
Veslemannen er et relativt lite lokalt parti av det ustabile fjellet Mannen. Bevegelsen har gradvis blitt redusert den siste tiden, og det siste døgnet har hastigheten vært ca. 2 mm/døgn i øvre del av området, og 5 mm/uke i nedre del av området.

*Veslemannen is a small sector of the large unstable rock slope failure Mannen. Lately, the movement has slowly decreased. During the last day, the velocity has been about 2 mm/day in the upper part of the area, which is moving the most, and about 5 mm/week in the lower part of the area.*

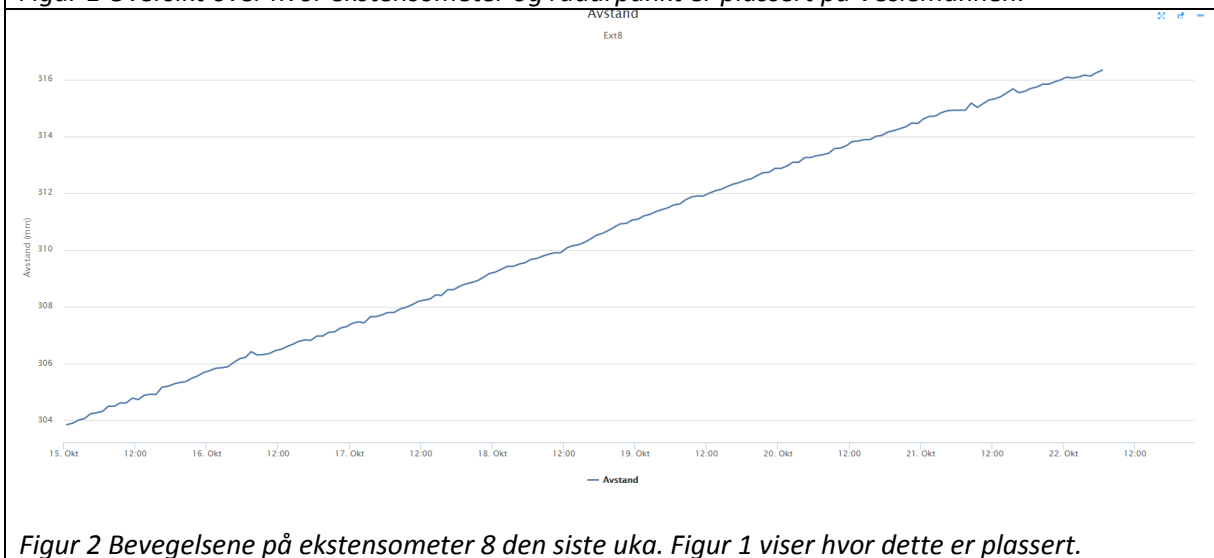
Måleverdier er vist i tabell 1, og plassering av målepunkter er vist i figur 1. Figur 2 viser bevegelsene registrert av ekstensometer 8 den siste uken.

Tabell 1. Måledata oppdatert 22.10 kl. 08:50:

Instrument	Siste døgn	Siste uke
Øvre område, ekstensometer 8 (mm)	1,4	12,0
Øvre område, radar - punkt 1 (mm)	2,1	19,3
Nedre område, radar - punkt 6 (mm)	0,5	4,9
Temperatur	-4,5 C°	
Nedbør (mm)	0	0
Snødybde (cm)	2	



Figur 1 Oversikt over hvor ekstensometer og radarpunkt er plassert på Veslemannen.



Figur 2 Bevegelsene på ekstensometer 8 den siste uka. Figur 1 viser hvor dette er plassert.

Kontaktperson: Ingrid Skrede (47 64 28 61)