

Fjellskredovervåkingen

dagsrapport for Veslemannen, 1. november 2016

NVE, Seksjon for fjellskred

Overvåka objekt
Overvåka objekt



Objekt: Veslemannen

Farenivå GULT

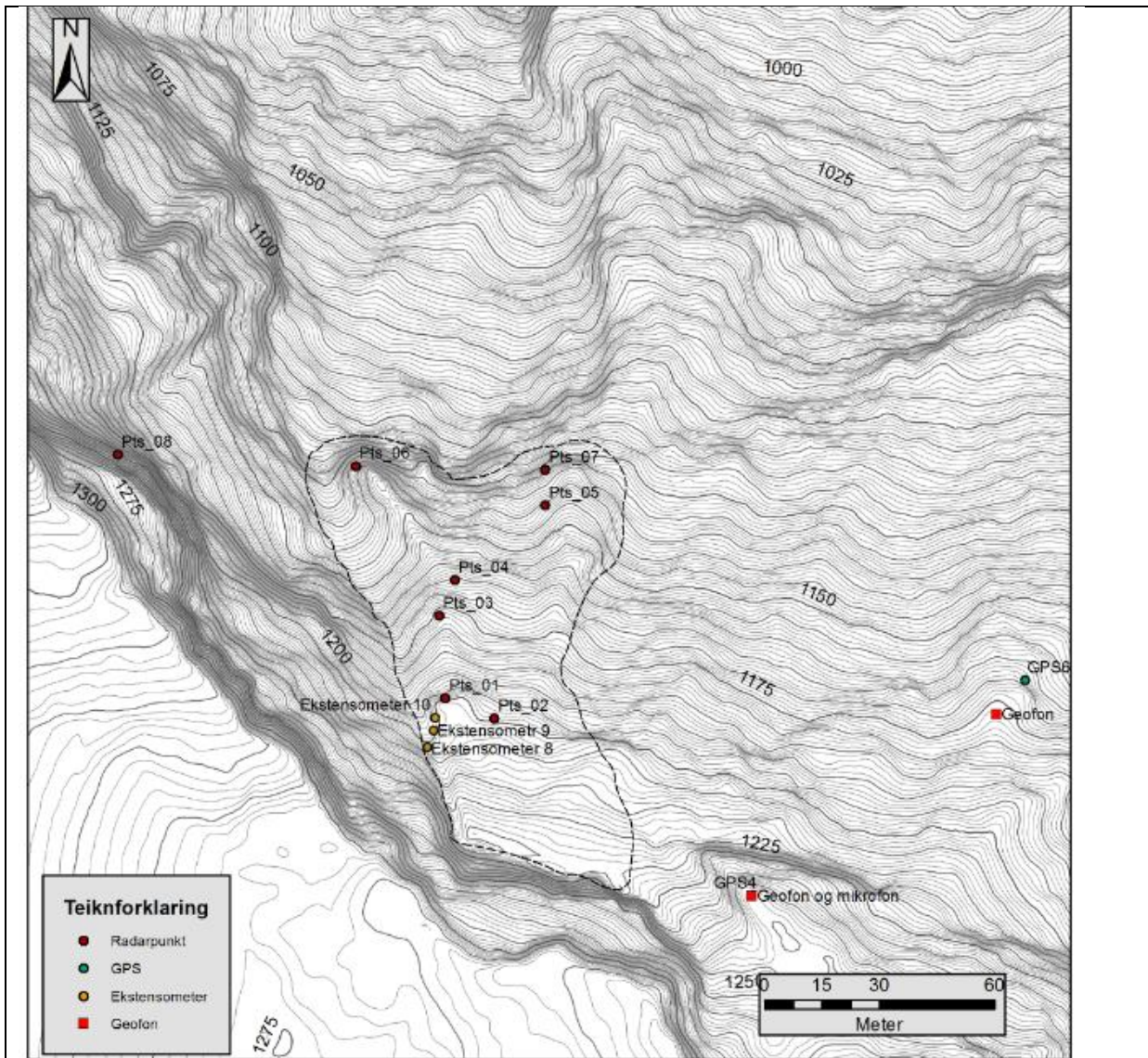
NVE overvåker kontinuerlig og i sann tid seks ustabile fjellparti som alle utgjør en høy risiko for fjellskred. Hvert fjellparti har til enhver tid et farenivå etter skala på fire trinn: Lav (grønt), moderat (gult), høyt (oransje) og ekstrem (rødt) fare.

Veslemannen er et relativt lite parti av det ustabile fjellet Mannen i Møre og Romsdal. Bevegelsene har steget noe siste døgn på grunn av varmegrader og noe snøsmelting, men har begynt å avta igjen på grunn av synkende temperatur. Det siste døgnet har den øvre og mest aktive delen beveget seg omlag 7 mm.

Veslemannen is a small sector of the large unstable rockslope failure Mannen. The movement in upper, active part is about 7 mm/day. The hazard level is still moderate/yellow.

Tabell 1. Måledata pr. 1.11, kl. 09:10 (lokalisering, se kart neste side):

Målinger	Siste døgn	Siste uke
Bevegelser		
Eksensometer 8	7	16
Radar - punkt 1 (mm)	5	14
Radar - punkt 6 (mm)	støy	4
Meteorologiske data		
Temperatur (°C)	-2,7	
Nedbør (mm)	9	75
Snødybde (cm)	63	



Figur 1. Veslemannen er markert med stiptet omriss. Ellers viser kartet lokaliseringen av målepunktene i tabellen på side 1 (ekstensometer 8, og radarpunktene 1 og 6 - hhv. pts_01 og pts_06 på kartet).

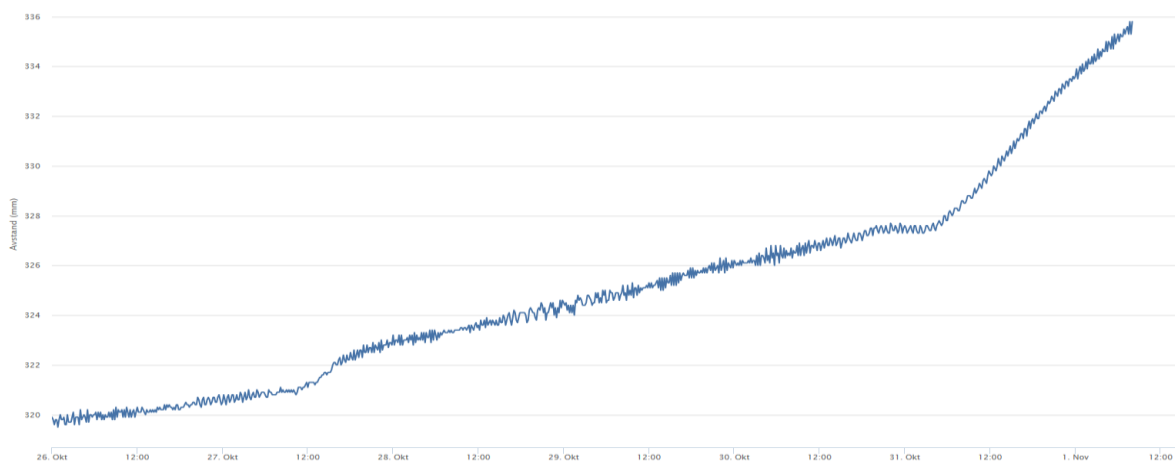


Fig. 2. Forskyvning målt på ekstensometer 8.