



Norges
vassdrags- og
energidirektorat

Fjellskredovervåkingen - dagsrapport for Veslemannen, 09.08.2017

NVE, Seksjon for fjellskred



Objekt: Veslemannen

Farenivå GULT

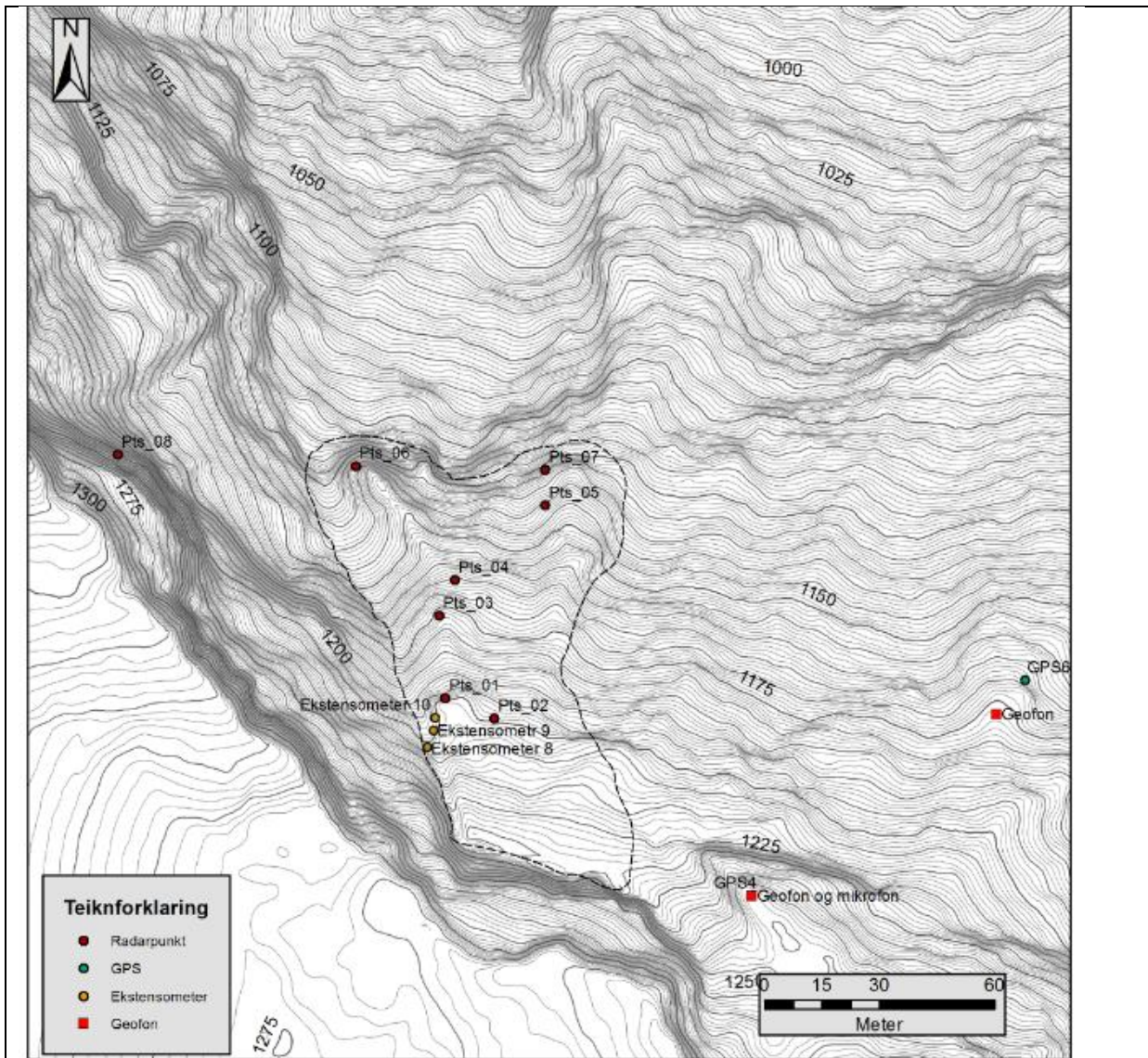
NVE overvåker kontinuerlig og i sann tid seks ustabile fjellparti som alle utgjør en høy risiko for fjellskred. Hvert fjellparti har til enhver tid et farenivå etter skala på fire trinn: Lav (grønt), moderat (gult), høyt (oransje) og ekstrem (rødt) fare.

Veslemannen er en relativt liten del av det ustabile fjellet Mannen i Møre og Romsdal. Hastighetene har økt noe, og er rundt 10 mm/døgn i øvre del av området, og 2 mm/døgn i nedre del av området.

Veslemannen is a small sector of the large unstable rockslope failure Mannen. The velocity is slightly increasing, being about 10 mm/day in the upper part of the area, and 2 mm/day in the lower part of the area. The hazard level is moderate/yellow.

Tabell 1. Måledata den 9. august, kl. 08:00 (Plasseringa av punkta er vist på figur 1):

Målinger	Siste døgn	Siste uke
Bevegelser		
Eksensometer 8	10	41
Radar - punkt 1 (mm)	11,0	41
Radar - punkt 6 (mm)	1,6	7
Meteorologiske data		
Temperatur (°C)	5,7	
Nedbør (mm)	0,3	24,1



Figur 1. Veslemannen er markert med stiptet omriss. Ellers viser kartet plasseringen av målepunktene i tabellen på side 1 (ekstensometer 8, og radarpunktene 1 og 6 - hhv. pts_01 og pts_06 på kartet).

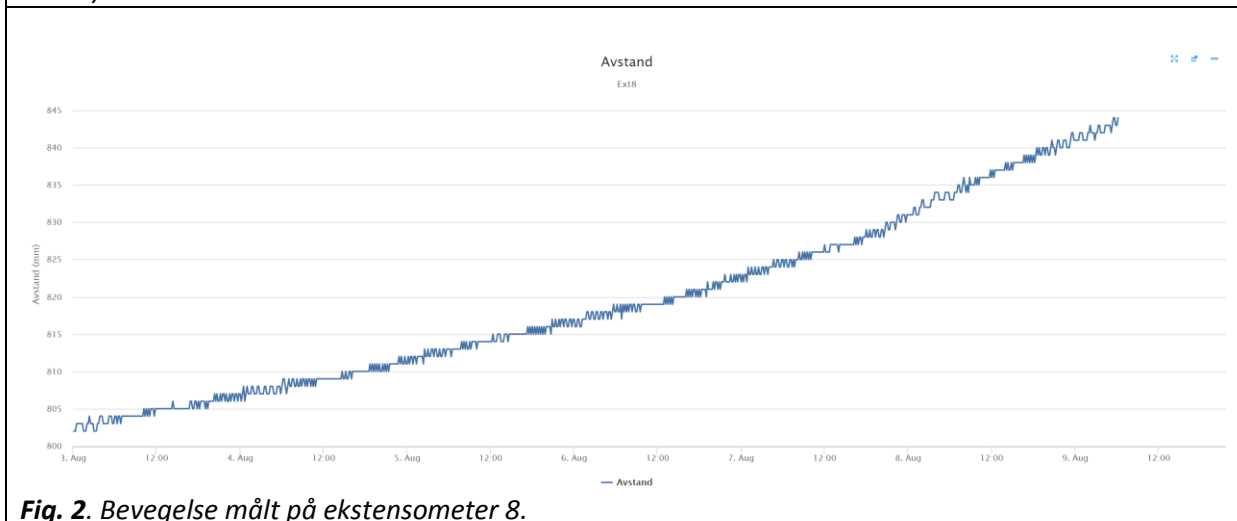


Fig. 2. Bevegelse målt på ekstensometer 8.