

Fjellskredovervåkingen - dagsrapport for Veslemannen, 13.08.2017

NVE, Seksjon for fjellskred



Objekt: Veslemannen

Farenivå GULT

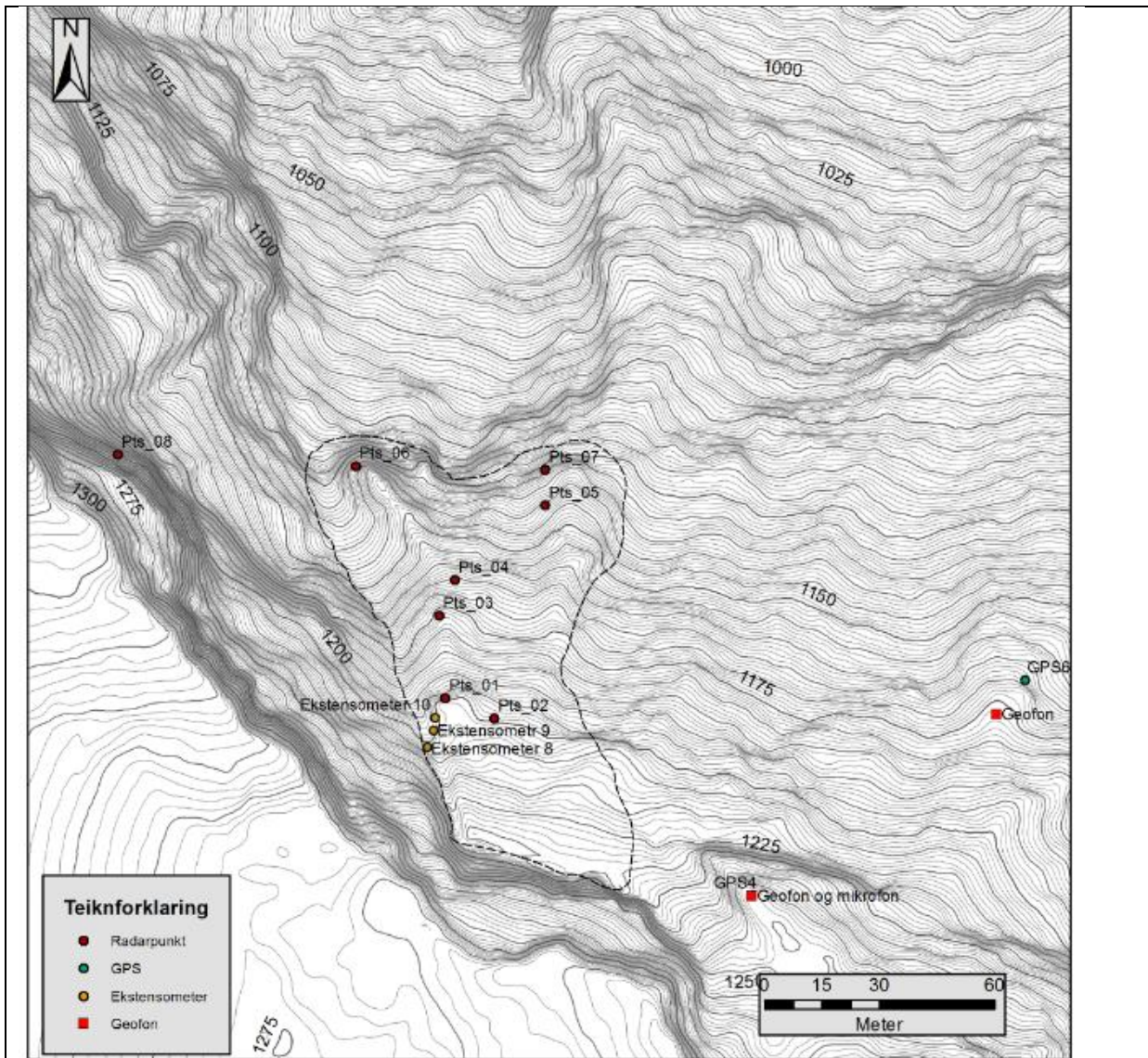
NVE overvåker kontinuerlig og i sann tid seks ustabile fjellparti som alle utgjør en høy risiko for fjellskred. Hvert fjellparti har til enhver tid et farenivå etter skala på fire trinn: Lav (grønt), moderat (gult), høyt (oransje) og ekstrem (rødt) fare.

Veslemannen er en relativt liten del av det ustabile fjellet Mannen i Møre og Romsdal. Hastighetene har økt noe, og er rundt 14 mm/døgn i øvre del av området, og 1 mm/døgn i nedre del av området.

Veslemannen is a small sector of the large unstable rockslope failure Mannen. The velocity is slightly increased, being about 14 mm/day in the upper part of the area, and 1 mm/day in the lower part of the area. The hazard level is moderate/yellow.

Tabell 1. Måledata den 13. august, kl. 09:30 (Plasseringa av punkta er vist på figur 1):

Målinger	Siste døgn	Siste uke
Bevegelser		
Eksensometer 8	14	67
Radar - punkt 1 (mm)	9,8	63,1
Radar - punkt 6 (mm)	1,0	32,2
Meteorologiske data		
Temperatur (°C)	2,0	
Nedbør (mm)	9,8	68,5



Figur 1. Veslemannen er markert med stiptet omriss. Ellers viser kartet plasseringen av målepunktene i tabellen på side 1 (ekstensometer 8, og radarpunktene 1 og 6 - hhv. pts_01 og pts_06 på kartet).

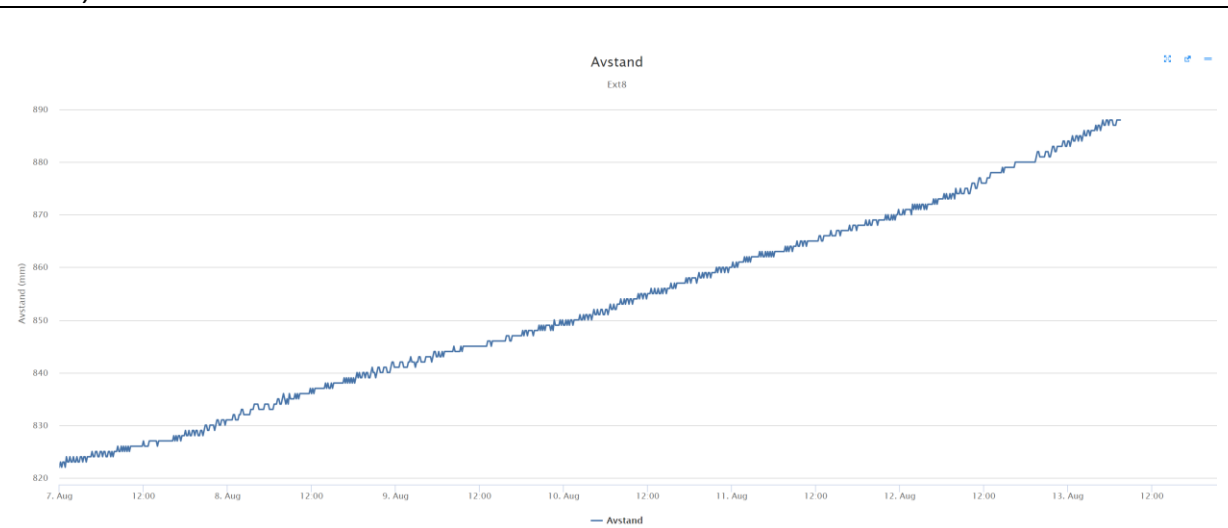


Fig. 2. Bevegelse målt på ekstensometer 8.