

Fjellskredovervåkingen - dagsrapport for Veslemannen, 14.08.2017

NVE, Seksjon for fjellskred



Objekt: Veslemannen

Farenivå GULT

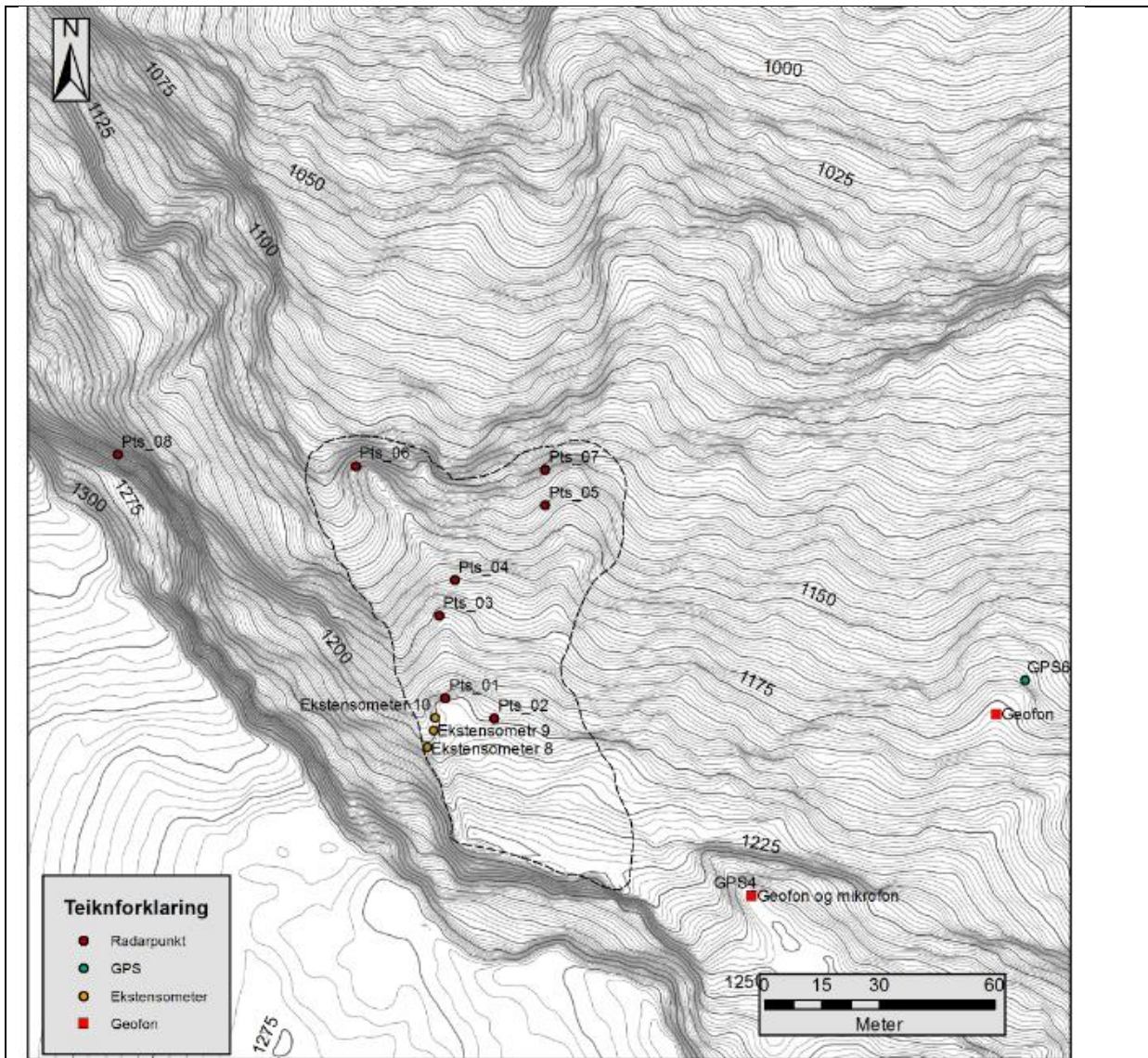
NVE overvåker kontinuerlig og i sann tid seks ustabile fjellparti som alle utgjør en høy risiko for fjellskred. Hvert fjellparti har til enhver tid et farenivå etter skala på fire trinn: Lav (grønt), moderat (gult), høyt (oransje) og ekstrem (rødt) fare.

Veslemannen er en liten del av det ustabile fjellet Mannen i Møre og Romsdal. Hastighetene er minket litt siden i går i øvre del av området og er nå omkring 12 mm i øvre del og 2 mm/døgn i nedre del.

Veslemannen is a small sector of the large unstable rockslope Mannen. The velocity has decreased slightly since yesterday and is now 12 mm/day in the upper part of the area, and 2 mm/day in the lower parts. The hazard level is moderate/yellow.

Tabell 1. Måledata den 14. august, kl. 10:30 (Plasseringa av punkta er vist på figur 1):

Målinger	Siste døgn	Siste uke
Bevegelser		
Ekstensometer 8	11,0	73,7
Radar - punkt 1 (mm)	12	68
Radar - punkt 6 (mm)	2	9
Meteorologiske data		
Temperatur (°C)	3,1	
Nedbør (mm)	0,6	29,3



Figur 1. Veslemannen er markert med stiptet omriss. Ellers viser kartet plasseringen av målepunktene i tabellen på side 1 (ekstensometer 8, og radarpunktene 1 og 6 - hhv. pts_01 og pts_06 på kartet).

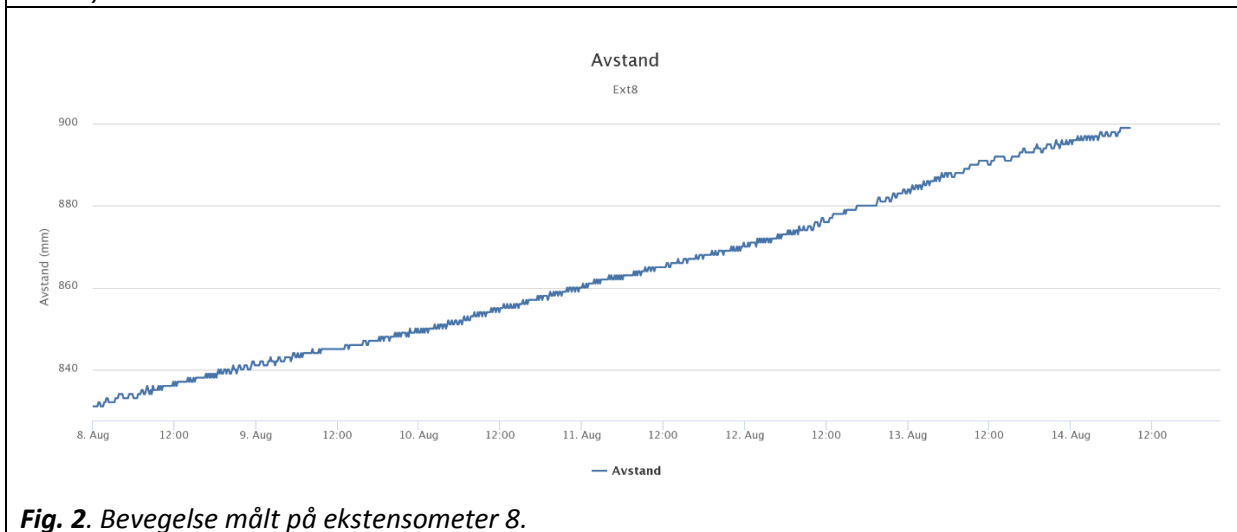


Fig. 2. Bevegelse målt på ekstensometer 8.