

## Fjellskredovervåkingen - dagsrapport for Veslemannen, 15.08.2017

NVE, Seksjon for fjellskred



### Objekt: Veslemannen

#### Farenivå GULT

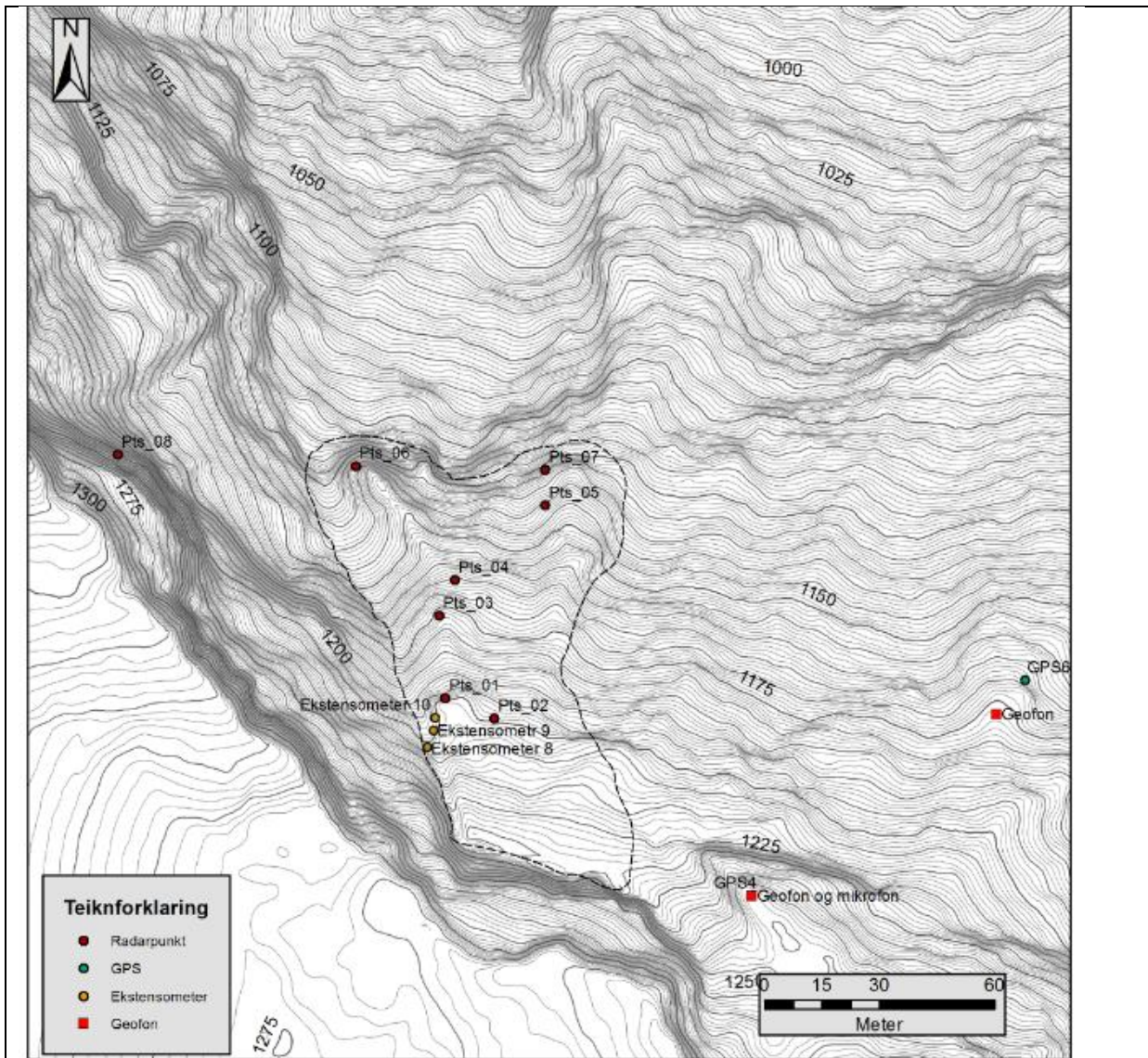
NVE overvåker kontinuerlig og i sann tid seks ustabile fjellparti som alle utgjør en høy risiko for fjellskred. Hvert fjellparti har til enhver tid et farenivå etter skala på fire trinn: Lav (grønt), moderat (gult), høyt (oransje) og ekstrem (rødt) fare.

Veslemannen er en liten del av det ustabile fjellet Mannen i Møre og Romsdal. Bevegelsen i fjellpartiet er minket noe igjen, etter økt bevegelse i helga i forbindelse med regn lørdag. Hastigheten er nå omkring 10 mm/døgn i øvre del og 2 mm/døgn i nedre del.

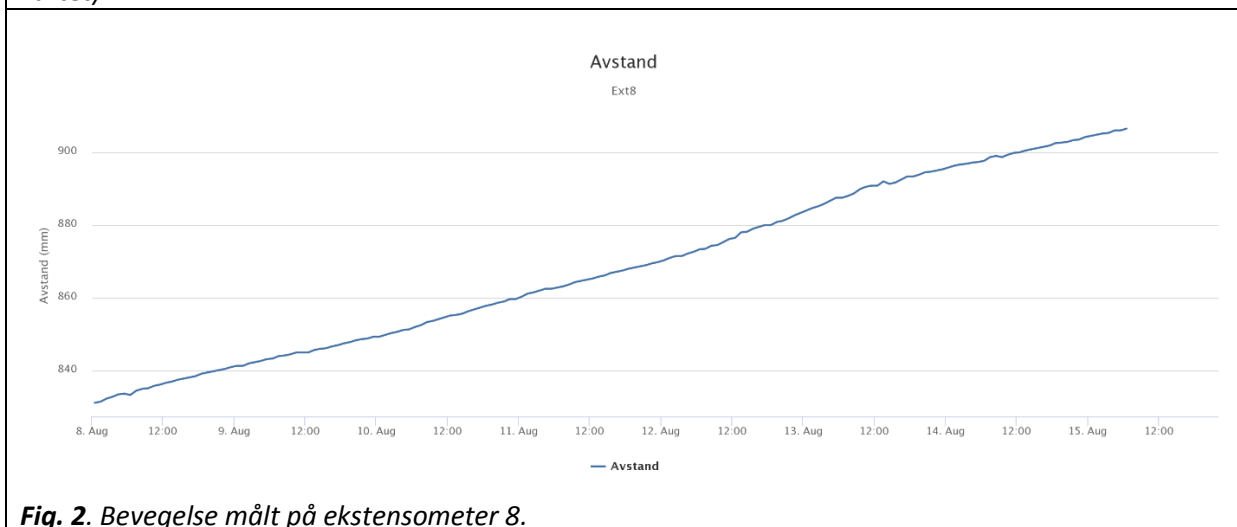
*Veslemannen is a small sector of the large unstable rockslope Mannen. The movements have decreased the last few days following an increase during the weekend caused by a precipitation event. The velocity is now about 10 mm/day in the upper part of the area, and 2 mm/day in the lower parts. The hazard level is moderate/yellow.*

**Tabell 1.** Måledata den 15. august, kl. 09:00 (Plasseringa av punkta er vist på figur 1):

Målinger	Siste døgn	Siste uke
<b>Bevegelser</b>		
Ekstensometer 8	8,5	73,7
Radar - punkt 1 (mm)	11	72
Radar - punkt 6 (mm)	2	9
<b>Meteorologiske data</b>		
Temperatur (°C)	5,6	
Nedbør (mm)	0,0	23,1



**Figur 1.** Veslemannen er markert med stiptet omriss. Ellers viser kartet plasseringen av målepunktene i tabellen på side 1 (ekstensometer 8, og radarpunktene 1 og 6 - hhv. pts\_01 og pts\_06 på kartet).



**Fig. 2.** Bevegelse målt på ekstensometer 8.