

Overføring av filer fra NVEs Linux-maskin "l-ts02" til egen PC

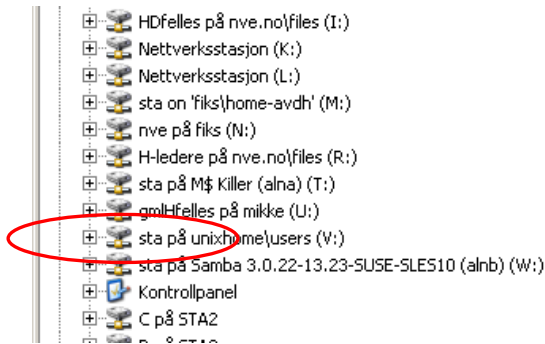
Tre muligheter (minst):

1. Trekke filer mellom mapper:

a. **Interne NVE-brukere:**

Hjemmeområdet på Linux-maskina kan monteres opp som en disk fra Windows.

For NVE-ansatte vil den normalt være ferdig satt opp som "unixhome":



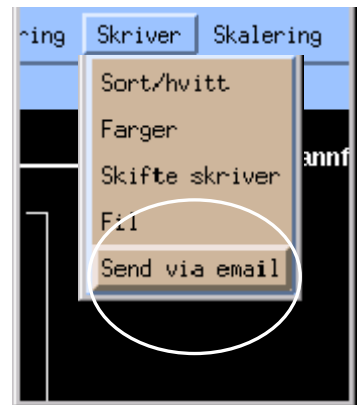
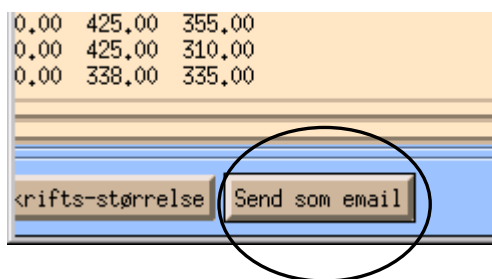
Dermed kan filer trekkes over på samme måte som enhver annen filflytting under Windows. Om disken på linuxmaskina ikke er tilgjengelig, kobles den opp med følgende adresse:

[\\unixhome\users\<ditt brukernavn>](#)

b. **Eksterne brukere** av Hydra II vil finne to ikoner på skrivebordet, et som heter "unixhome filer" der linuxfilene fra "l-ts02" ligger, og et ikon som heter "lokaldisk – C" som er harddisk på egen PC. Dermed flyttes filer på vanlig Windows-vis mellom disse to logiske diskene.

2. E-postsending direkte fra DAGUT og FINUT (og enkelte andre program)

Man kan sende skjermtabeller og plott til andre (eller seg selv) via e-post. I vinduet for tabellvisning er det trykknapp, og et tilsvarende valg i nedtrekksmenyen i plottebildet som vist til høyre.



3. manuell sending av e-post direkte fra kommandolinje i terminalviduet

Skriv direkte i terminalvinduet kommando etter følgende mal:

cat filnavn | mail -s emne navn@domene

Da blir fila selve innholdet i e-posten og ikke sendt som et vedlegg.

Legge inn egne tidsserier fra excel-regneark i Hydra II

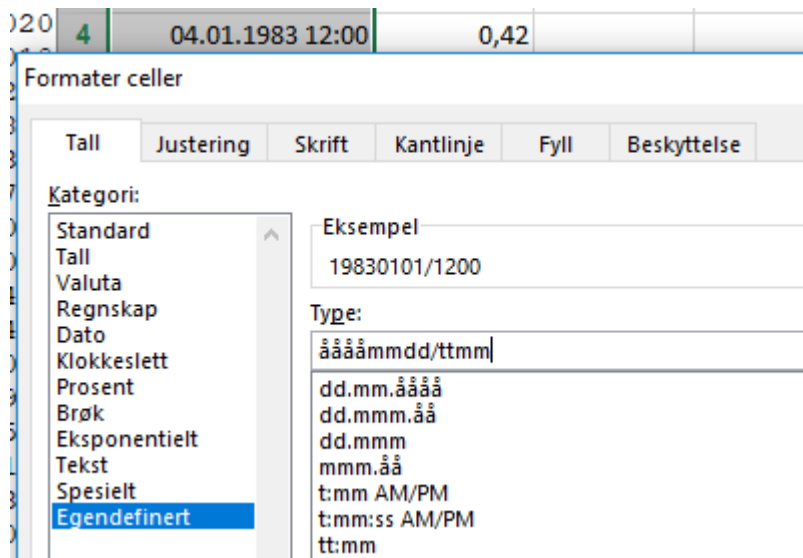
Husk: Systemet benytter punktum som desimalskilletegn ved import

Her vises hvordan gjøre import med formatet som kalles «Tid/verdi»

En regnearkfil med tidsserie kan gjerne se slik ut:

	A	B	C
1	01.01.1983 12:00	0,42	
2	02.01.1983 12:00	0,42	
3	03.01.1983 12:00	0,42	
4	04.01.1983 12:00	0,42	
5	05.01.1983 12:00	0,42	
6	06.01.1983 12:00	0,42	
7	07.01.1983 12:00	0,42	
8	08.01.1983 12:00	0,42	
9	09.01.1983 12:00	0,42	
10	10.01.1983 12:00	0,42	
11	11.01.1983 12:00	0,42	
12	12.01.1983 12:00	0,42	

Endre tidskolonnen slik:

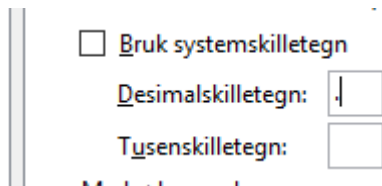


Hvis du har norsk excel-oppsett med komma som desimaltegn, må fila endres til desimalpunktum.

To muligheter:

1. Lagre fila som ren tekst, og bruk søk/erstatt i en teksteditor (f.eks. Wordpad) og bytt ut komma med punktum.

2. Endre innstillingen i excel til å bruke desimalpunktum. Gå inn i «Alternativer» - «avansert» og sett inn punktum som desimalskilletegn:



Her er resultatet i excel med metode 2 over:

	A	B	C
1	19830101/1200	0.42	
2	19830102/1200	0.42	
3	19830103/1200	0.42	
4	19830104/1200	0.42	
5	19830105/1200	0.42	
6	19830106/1200	0.42	
7	19830107/1200	0.42	
8	19830108/1200	0.42	
9	19830109/1200	0.42	
10	19830110/1200	0.42	
11	19830111/1200	0.42	
12	19830112/1200	0.42	
13	19830113/1200	0.42	

Lagre dette som ren tekst:

Filnavn:	Importfil.txt
Filtype:	Tekst (tabulordelt) (*.txt)

Flytt fila over til ditt hjemmeområde på Linux-maskinen:

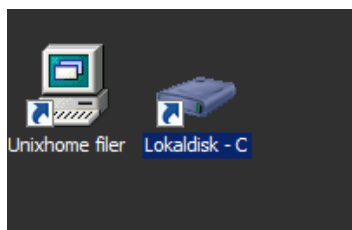
For interne NVE-brukere:

Trekk/kopier fila over i katalogen `\\unixhome\users\<din> bruker` (om ikke denne disken er synlig, koble den opp i filutforskeren først)

For eksterne brukere:

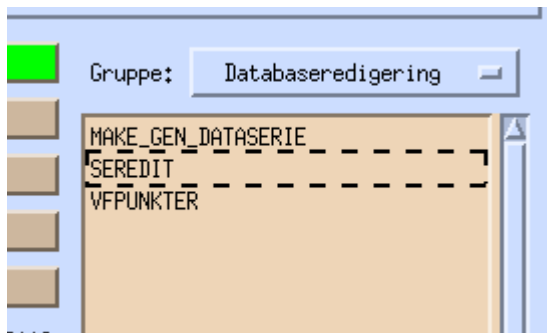
Flytt fila til egen lokal C: - disk.

Gå inn på skrivebordet på NVEs terminalserver og åpne «Lokaldisk – C»:

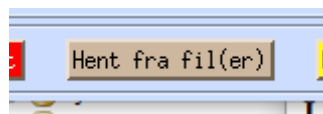


Og trekk fila over i «Unixhome filer»

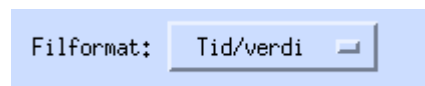
Gå til start-menyen på Linux, og åpne «Seredit» (i gruppe «databaseredigering»)



Trykk knapp nede til venstre :



Velg filformat:



Og finn fila, trykk «OK», og fila er hentet inn.

For å lagre i basen som arbeidsserie/privat serie:

Trykk på knapp for «Vis serie» eller «Vis perioder»

(her kan ulike transformasjoner av serien gjøres)

Trykk på grønn knapp for «Lagre»

Velg tabell for lagring:

«WORK_HYKVAL_POINT» for data med korte tidsskritt

«WORK_HYDAG_POINT» for døgnverdier

Oppgi et fritt valgt serienummer (som du bør huske ...)

Trykk grønn knapp «Lagre på databasen»

Nå kan serien henets opp i DAGUT, FINUT elelr andre program og brukes på lik linje med de offisielle seriene.